

ZÜRN

H A R V E S T I N G



ZÜRN PROFICUT

La coupe directe pour biomasse aux très hautes performances

RECOMMANDÉE PAR



JOHN DEERE



Sa force vient de notre expérience !

ZÜRN a de tout temps poursuivi le développement de sa technique de récolte de plantes entières. Des ensileuses, toujours plus performantes, la diversité des cultures et des exigences de récolte, toujours nouvelles, stimulent notre imagination.

Pour récolter directement la biomasse, la coupe directe **PROFI CUT** établit de nouvelles références. Voyez par vous-même !





Récolte directe de plantes énergétiques

Faucher proprement et hacher en un seul passage

Récolter directement les plantes entières réduit les pertes de matières et les coûts de la récolte. Des rendements de plus en plus élevés, des rotations culturales plus rapides et de nouvelles exigences pour la récolte de la biomasse nous ont amené à élaborer une nouvelle génération de coupes **PROFI CUT**.

Avec sa largeur de travail de jusqu'à sept mètres, la toute nouvelle coupe directe fait abstraction de tout compromis et vise les performances les plus élevées.

Nous avons bien sûr tenu compte de vos souhaits et suggestions pratiques pour réaliser un outil capable de récolter efficacement un large éventail de plantes énergétiques.

Application universelle pour la récolte directe de biomasse.

RECOLTE DIRECTE EN ENERGIE



Herbe de szarvasi



Luzerne



Seigle



Triticale



Vesce



Silphie perfoliée



Sorgho

Nouvelles références pour récolter la biomasse

Développée et testée en étroite collaboration

Les nouvelles coupes directes **PROFI CUT 530** et **PROFI CUT 700** sont en parfaite harmonie avec les ensileuses automotrices les plus modernes. **PROFI CUT** répond parfaitement aux hautes exigences de la récolte de biomasse.

Conçue pour les plus hautes performances

Conçue pour répondre aux plus hautes performances, la coupe directe **PROFI CUT** a subi les tests les plus poussés sur les nouvelles ensileuses 8000 et 9000 de John Deere.

Demande de puissance réduite

L'optimisation de multiples composants et de l'efficacité des transmissions a permis de réduire encore la demande de puissance et de dégager des économies supplémentaires.

Reconnaissance automatique de la coupe

Dès l'attelage, l'ensileuse automotrice John Deere reconnaît automatiquement la coupe directe **PROFI CUT** et en active les pré-réglages. Toutes les fonctions de la coupe sont ainsi commandées depuis le siège du conducteur.

Qualité optimale du hachage

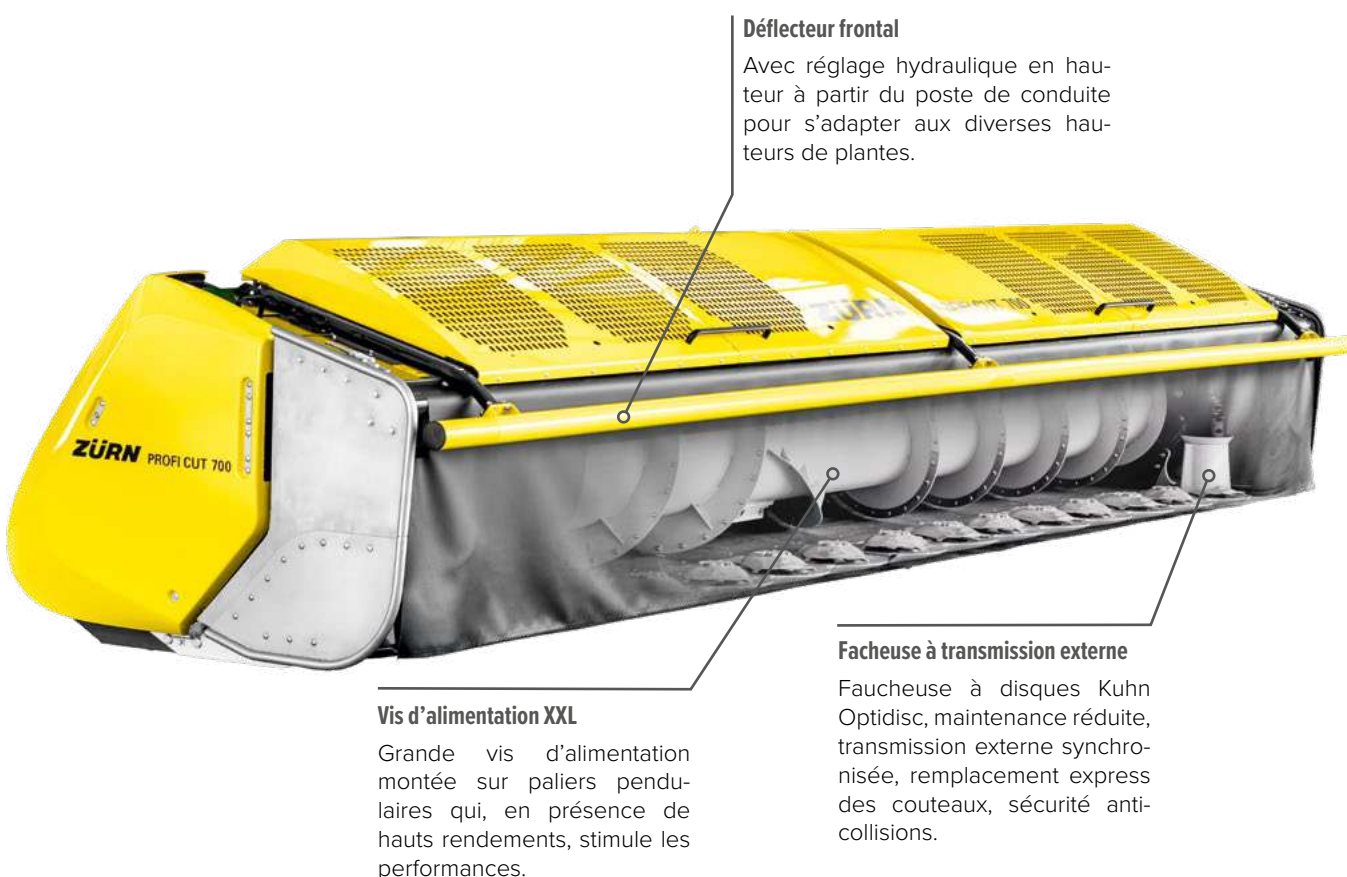
La faucheuse à disques est sans entretien et se caractérise par la perfection de sa coupe, y compris en récoltes versées. La très grande vis d'alimentation assure une excellente régularité de l'approvisionnement du système de hachage de l'ensileuse. Base incontournable pour l'obtention d'un ensilage de qualité optimale.



Performances et fiabilité maximales

Technologie parfaitement étudiée pour votre ensileuse John Deere

Avec 5,30 et 7,00 m de largeur de travail, la coupe directe **PROFI CUT** établit de nouvelles références en termes d'efficacité et de performances.



Défecteur frontal

Avec réglage hydraulique en hauteur à partir du poste de conduite pour s'adapter aux diverses hauteurs de plantes.

Vis d'alimentation XXL

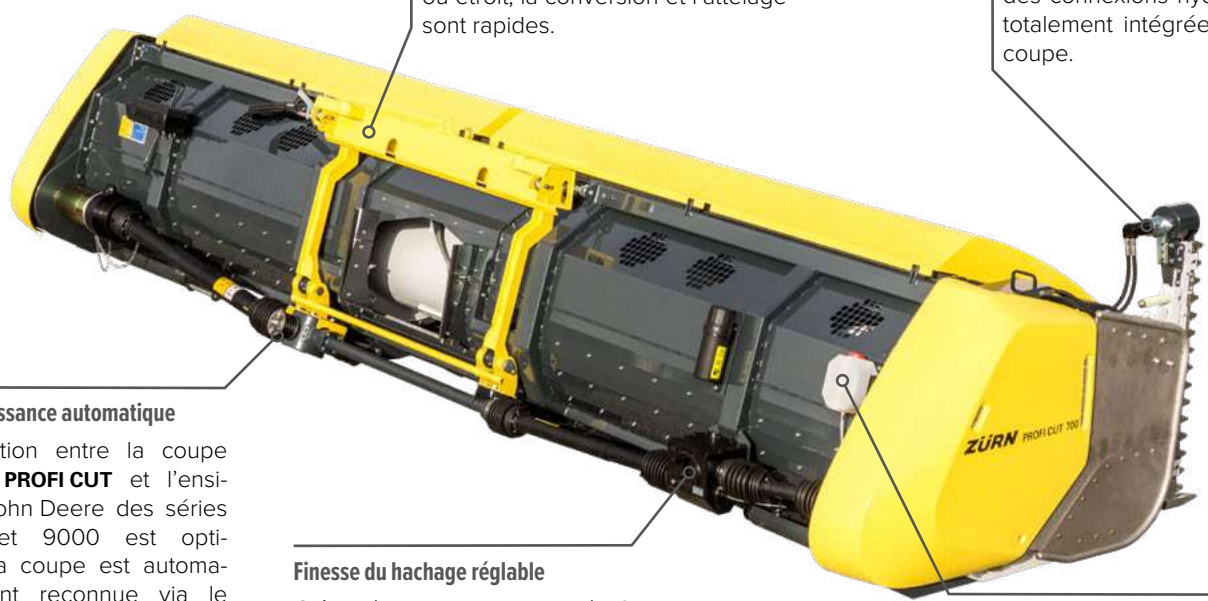
Grande vis d'alimentation montée sur paliers pendulaires qui, en présence de hauts rendements, stimule les performances.

Faucheuse à transmission externe

Faucheuse à disques Kuhn Optidisc, maintenance réduite, transmission externe synchronisée, remplacement express des couteaux, sécurité anti-collisions.

Vos exigences envers une coupe directe :

- Récolte direct de la biomasse sans étape intermédiaire afin de simplifier la logistique et réduire à un strict minimum la pollution de la récolte.
- Coupe franche et nette, peu de pertes de masse ou d'épis et parfaite prise en charge des récoltes versées grâce à un fauchage très près du sol.
- Hautes performances journalières grâce à sa grande largeur de coupe et sa capacité à satisfaire à l'alimentation des ensileuses les plus performantes.
- Optimisation et activation du flux des matières pour récolter de façon universelle des matières courtes ou à hauts rendements.
- Régularité de l'alimentation du système de hachage pour une excellente régularité de coupe et de qualité de l'ensilage.
- Haute rentabilité assurée par la polyvalence et la diversité des applications de la coupe dont la capacité à récolter des cultures énergétiques telles que les herbe de szarvasi, triticale, seigle, vesce, silphie perfoliée, sorgho, etc...



Châssis d'attelage

Châssis d'attelage universel adaptable à la largeur du convoyeur. Que le canal soit large ou étroit, la conversion et l'attelage sont rapides.

Scies latérales

Dotées d'une sécurité anti-collision, les scies latérales sont simples à monter via des coupleurs rapides et des connexions hydrauliques totalement intégrées dans la coupe.

Reconnaissance automatique

L'interaction entre la coupe directe **PROFI CUT** et l'ensileuse John Deere des séries 8000 et 9000 est optimale. La coupe est automatiquement reconnue via le multi-coupleur lors de l'attelage.

Finesse du hachage réglable

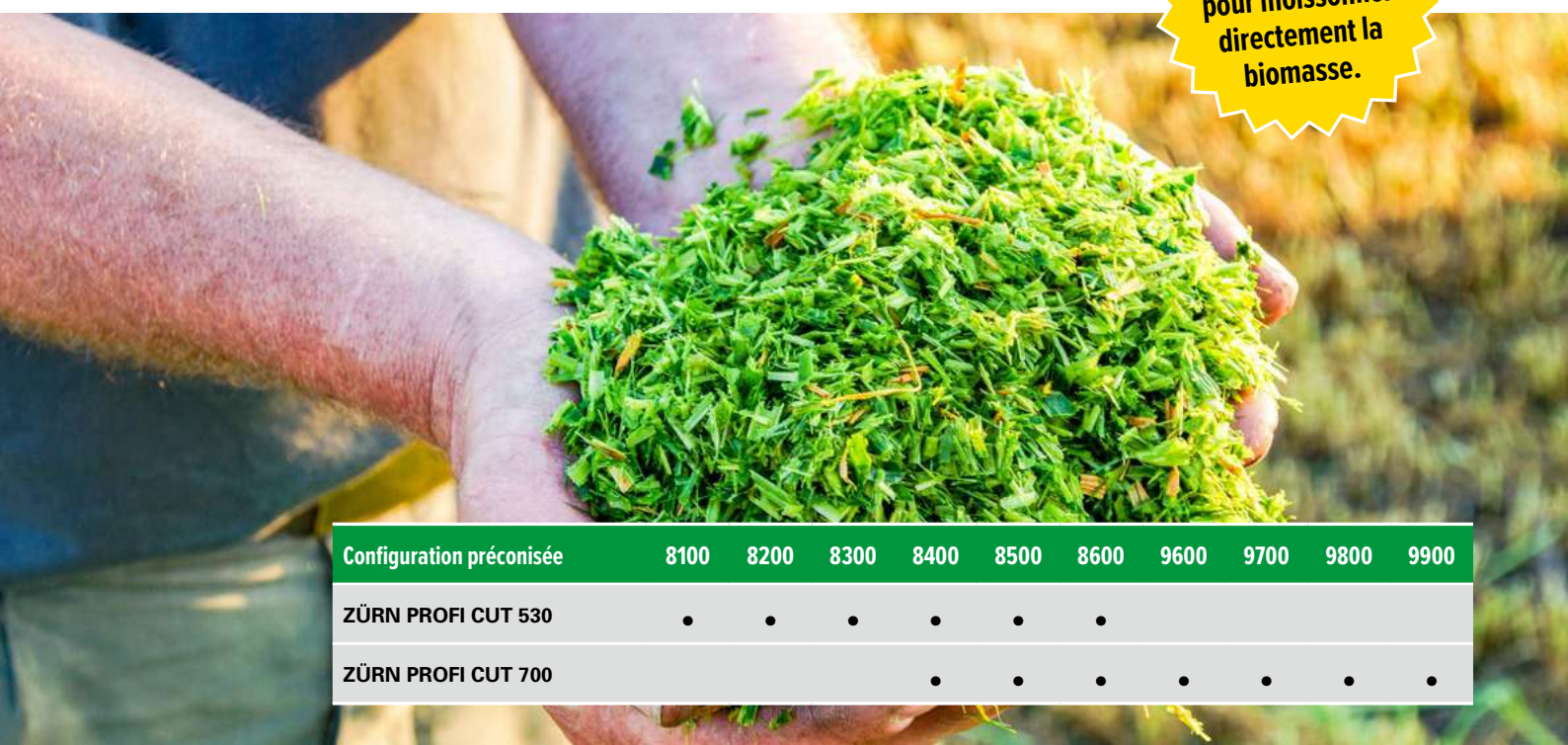
Grâce à sa transmission à 3 vitesses, la vis d'alimentation régule et adapte le flux de la récolte aux conditions de récolte afin d'optimiser la finesse du hachage.

Lubrification des chaînes

Lubrification automatique des chaînes de transmission de la vis d'alimentation.

NOUVELLES RÉFÉRENCES

Préconisé par John Deere pour moissonner directement la biomasse.



Configuration préconisée	8100	8200	8300	8400	8500	8600	9600	9700	9800	9900
ZÜRN PROFICUT 530	•	•	•	•	•	•				
ZÜRN PROFICUT 700				•	•	•	•	•	•	•

La première impression compte

La modernité des lignes et l'excellente qualité du travail

La nouvelle **PROFI CUT** allie modernité des lignes et fonctionnalité technique en une coupe directe performante et efficace.

Sous sa ligne dynamique le capot abrite une technique novatrice, des composants fiables et de multiples solutions intelligentes pour une récolte optimale de biomasse.

Ce qui inclus, bien sûr, la reconnaissance automatique de la coupe **PROFI CUT** et de ses réglages, par l'ensileuse. Une telle association garantit un gros supplément en confort et en performances.

L'UNION PARFAITE



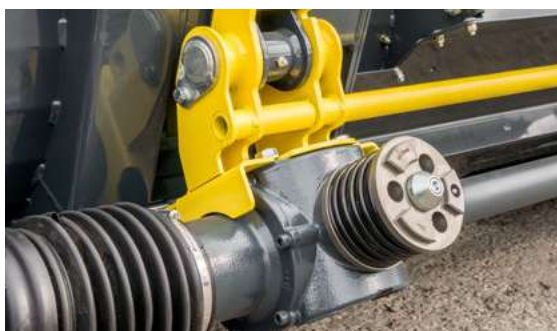
Multi-coupleur et reconnaissance de la coupe

Le multi-coupleur est sans entretien. Il connecte automatiquement les lignes électriques et hydrauliques qui relient les deux machines et reconnaît immédiatement la coupe. L'attelage et le dételage se font en un temps record et vous êtes rapidement à pied d'œuvre.



Commandée via le terminal de l'ensileuse

L'ensileuse John Deere reconnaît automatiquement la coupe **PROFI CUT**. Toutes les fonctions de la machine sont commandées directement à partir du poste de conduite. Centralisées sur l'écran, toutes les informations importantes s'affichent devant vos yeux.



Auto-couplage de la transmission

Disponible en option, l'auto-coupleur permet de raccorder automatiquement et à partir du poste de conduite la transmission de la coupe à celle de l'ensileuse. Ce qui facilite l'attelage et dégage des gains de temps et d'argent.



Cadre d'adaptation avec réglage de l'angle de coupe

La transmission principale est intégrée dans le cadre d'adaptation. Le réglage de l'angle de coupe permet d'adapter la coupe directe aux diverses montes de pneus des ensileuses et aux conditions particulières de récolte.





Coupes directes parfaites pour les ensileuses les plus performantes

Parfaite harmonie. Avec les ensileuses John Deere des séries 8000 et 9000 vous profitez avec la **PROFI CUT** de multiples avantages exclusifs.

En avançant avec l'ensileuse pour atteler la coupe, l'arbre de transmission est automatiquement raccordé à l'ensileuse via le système auto-coupleur. Il ne reste plus qu'à verrouiller le multi-coupleur – et voilà, c'est tout.

Un énorme avantage vous est offert par le régulateur automatique des performances de la transmission. En cas de baisse de régime du moteur durant la récolte, **PROFI CUT** continue à fonctionner à plein régime, et cela même si l'ensileuse est poussée jusqu'aux limites de ses performances. Résultat, la finesse du hachage et la qualité de l'ensilage restent optimales.



Attelage confortable

Arrivé au bord du champ, il suffit, sans quitter le siège du conducteur, de baisser le chariot de transport pour atteler confortablement la coupe **PROFI CUT**.



Connexion simple et rapide

Il suffit de connecter le multi-coupleur. La coupe **PROFI CUT** est immédiatement reconnue par l'ensileuse et les réglages mémorisés sont activés.



Régulation constante du régime de rotation

Même si, en raison de pointes de charge, le moteur est soumis à des variations de régime, le régime de la coupe reste constant. Ainsi **PROFI CUT** travaille toujours à pleine puissance.

Coupe optimale

Et la récolte est abondante

La qualité de coupe et l'exceptionnelle fiabilité des faucheuses à disques Kuhn OPTIDISC sont réputées dans le monde entier. Grâce à leur système unique de lubrification permanente, les coûts de maintenance sont proches de zéro.

La faucheuse directe **PROFI CUT** se caractérise ainsi par la régularité et la netteté de sa hauteur de coupe. Qu'il s'agisse de hauts rendements, de matières longues, courtes ou même versées, la qualité de coupe des disques reste constante.

EXCELLENTE QUALITE DE TRAVAIL



Transmission externe synchronisée

La transmission externe assure, sur toute la largeur de coupe, une parfaite régularité de transfert du flux de la récolte vers la vis d'alimentation. La synchronisation des faucheuses garantit, y compris après de nombreuses heures d'utilisation, une très grande fiabilité de fonctionnement.



Transmission efficace de la faucheuse

Les poulies WSO favorisent, y compris à hauts régimes, la longévité de la courroie de transmission. L'efficacité et les performances de la transmission à quatre gorges sont optimisées.



Angle de coupe réglable en continu

L'angle de coupe de la faucheuse peut être adapté en continu via une bielle de 3^{ème} point fixée sur le châssis d'adaptation. Grâce à cette technique, même une récolte versée sera fauchée proprement et ramassée sans pertes.



Patins larges pour coupe rase

Quatre larges patins contrôlent parfaitement la hauteur de coupe. La propreté du fourrage ramassé est optimale. Disponibles en option, des semelles d'usure en HARDOX peuvent équiper les patins qui travaillent en conditions difficiles.





Grande fiabilité opérationnelle et entretien facile

Nous voulons ce qu'il y a de meilleurs, rien de moins. Aussi nous avons confié la perfection de coupe de la nouvelle **PROFI CUT** à la faucheuse à disques la plus réputée du monde.

Lubrifiée en permanence et conçu pour les très hautes performances, la faucheuse Kuhn OPTIDISC se distingue par son extrême longévité, sa grande fiabilité ainsi que par son caractère très économique à l'entretien.

Afin de vous assurer la meilleure des longévités et des coûts de maintenance très bas, plutôt qu'une faucheuse continue, nous avons opté pour deux barres séparées et synchronisées.

Les différences d'écart entre les disques offrent de l'espace aux gros volumes de fourrage, optimisent le flux de la récolte et améliorent la qualité de coupe.



Remplacement express des couteaux

Le système de remplacement express des couteaux est sûr et simple.

Faucheuse avec sécurité anticollisions

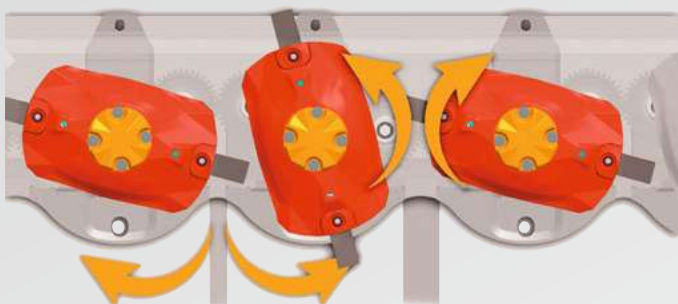
La sécurité anticollision a pour vocation de protéger le groupe de transmission de la faucheuse contre les dommages en cas de choc violent contre un obstacle. Localisée sur l'arbre du disque, une gorge de rupture permet au disque de se détacher. La barre de coupe peut ainsi, en un minimum de temps et à peu de frais, être remise en état de marche.

Espacement réduit pour une coupe nette

L'espace plus réduit entre les disques à rotation divergente engendre une surcoupe plus large et de meilleure qualité.

Large espacement pour le meilleur des flux

L'écartement entre les disques à rotation convergente est plus grand. Cet espace supplémentaire favorise le transfert de la récolte vers l'arrière et crée les conditions idéales pour réaliser un hachage optimal.



Énorme capacité d'absorption

Homogénéité du flux pour une parfaite alimentation

Parfaitement accordé, l'ensemble faucheuse, vis d'alimentation et motopropulseur, approvisionne le système hacheur avec une parfaite régularité.

La vis d'alimentation de diamètre XXL approvisionne directement le système hacheur de l'ensileuse. Remarquable est le concept des pagaies qui assure un transfert uniforme vers les rouleaux d'appui d'andain.

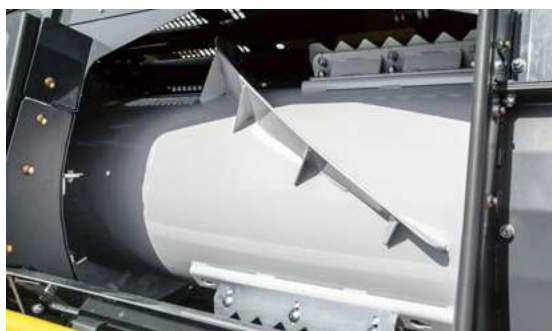
Le réglage du régime de rotation de la vis d'alimentation permet d'optimiser le flux de la récolte ainsi que le débit et les performances de l'ensileuse. La qualité de l'ensilage est, en particulier par conditions difficiles, nettement améliorée.

ENSILAGE DE GRANDE QUALITÉ



Vis d'alimentation XXL

La nouvelle vis d'alimentation a été conçue pour les hautes performances. Ses paliers oscillants et son énorme diamètre de 808 mm dégagent suffisamment d'espace pour les gros volumes de récoltes.



Parfait transfert vers l'ensileuse

Dotée de spires coniques, la vis d'alimentation approvisionne parfaitement l'ensileuse. En conditions de récolte particulièrement difficiles, les pagaies réglables transfèrent les plantes directement vers les rouleaux d'appui d'andain.



Protection contre l'usure de série

Les spires démontables ont pour vocation de protéger la vis d'alimentation contre l'usure pouvant être provoquée par des sols sablonneux. Par ailleurs, le fond de vis en inox optimise le flux de la récolte.



Réglage de la finesse du hachage

La régularité du flux de récolte et la qualité du hachage peuvent être optimisés en adaptant le régime de rotation de la vis d'alimentation via la transmission à 3 vitesses. Le flux de la récolte est ainsi, dès le fauchage, parfaitement adapté à la finesse du hachage.





Substrat homogène pour un haut rendement énergétique

La qualité de l'ensilage influence de façon significative la production de biogaz. La finesse du hachage est très importante. Afin de s'assurer un substrat homogène et une finesse optimale du hachage, l'alimentation du système de hachage est un élément primordial.

Les coupes directes **PROFI CUT** disposent de réglages qui en permettent une parfaite adaptation à la diversité des conditions de récolte et une alimentation optimale des organes de hachage.

PROFI CUT contribue ainsi à améliorer de façon déterminante la qualité de votre ensilage et l'efficacité de votre installation de biogaz.



Angle de coupe réglable en continu

maximalise la qualité du travail y compris pour faucher une culture versée.



Patins réglables

pour un parfait contrôle de la hauteur de coupe et une excellente propreté du fourrage.



Réglage du régime de la vis d'alimentation

pour une adaptation optimale à la diversité des récoltes et régler la finesse du hachage.



Défecteur frontal réglable

s'adapte parfaitement aux diverses variétés et hauteurs des cultures.



Equipements complémentaires

pour des conditions de récoltes ou variétés de cultures particulières telles que le seigle, la vesce ou la silphie perfoliée.

Haut rendement pour récolte de plantes entières

La coupe directe la plus performante en toutes récoltes

La coupe **PROFI CUT** est l'outil universel pour récolter de la biomasse. Que vous ensiez de façon classique des plantes entières, du seigle et de la vesce ou encore de la silphie perfoliée, **PROFI CUT** est conçu pour débiter allègrement les plus gros volumes de récolte.

Grâce à sa grande largeur de coupe elle satisfait pleinement l'alimentation des ensileuses les plus performantes. Et si une parcelle devait être moins productive, **PROFI CUT** réalisera à une vitesse de jusqu'à 20 km/h, une coupe franche et nette.

POLYVALENCE

INEGALÉE



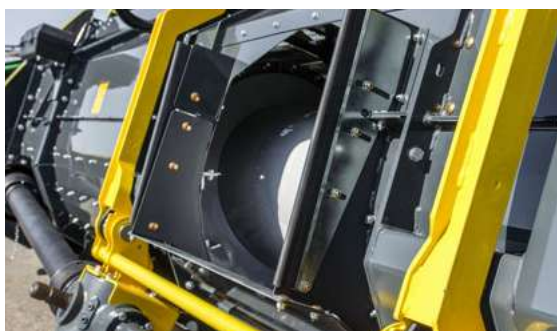
Scies latérales hydrauliques

En conditions de récolte difficiles, les scies latérales coupent proprement les plantes énergétiques entières. Une sécurité anticollision protège les scies latérales contre des dommages pouvant résulter des suites d'une collision avec un obstacle.



Connexions hydrauliques intégrées

Les lignes hydrauliques destinées à l'entraînement des scies latérales sont parfaitement intégrées dans la coupe. Afin d'éviter toute pollution, les connecteurs sont simplement noyés dans le châssis de la coupe.



Canal d'alimentation universel

Il suffit de quelques manipulations pour harmoniser les dimensions du canal d'alimentation de la coupe et de l'ensileuse. Il suffit à cet effet de placer simplement le cadre du convoyeur sur la position correcte.



Lubrification automatique des chaînes

Grâce à la lubrification automatique, les chaînes sont graissées en permanence et avec précision. Il en résulte une réduction sensible de l'usure, un accroissement notable de la fiabilité et moins d'entretien.



Solutions intelligentes pour toutes conditions et sortes de cultures

Options universelles

Diverses options adaptées à la diversité des cultures et des conditions de récoltes sont garantes d'une large polyvalence d'application de la coupe directe **PROFI CUT**.

Ainsi, pour récolter des cultures de hauteurs inégales, la barre déflectrice frontale peut, par simple pression sur une touche, être réglée en hauteur à partir du poste de conduite. Cette fonction permet de récolter des plantes de jusqu'à 4 m de hauteur.

Scie latérales & Kit silphie

Equipée de scies latérales, la **PROFI CUT** est très rapidement apte à récolter des cultures emmêlées telles, par exemple, du seigle et des vesces.

La récolte de la plante énergétique pluriannuelle Silphie perfoliée nécessite le kit silphie. Les rouleaux d'appui guident les plantes vers la barre faucheuse et des ameneurs spéciaux activent l'agressivité de l'alimentation de l'ensemble.



Silphie perfoliée (*Silphium perfoliatum*)

Afin de stimuler la production énergétique, la culture de cette plante vivace aux remarquables fleurs jaune, est en pleine expansion. Complémentaire au maïs, cette culture présente un potentiel de biomasse énorme. Sa récolte, en fait la discipline reine pour les coupes directes.



Coupe directe équipée pour récolter la Silphie

La nouvelle coupe **PROFI CUT** a, au cours de multiples interventions et en diverses cultures, prouvé son caractère polyvalent et son étonnante capacité à absorber, avec une extrême régularité, des plantes volumineuses telle que la Silphie perfoliée.

Facile à déposer et rapide à transporter

Le chariot de transport pour coupes directes

Afin de passer rapidement d'un chantier au suivant, **ZÜRN** a repensé son chariot de coupes et l'a doté d'une fonction de surbaissement hydraulique ce qui en améliore le confort de dépose de la coupe. Dételer et réatteler la coupe directe est, même en conditions difficiles, ainsi devenu une opération simple et rapide.

Que les voies d'accès à une ferme ou à un champ soient étroites ou sinueuses ne pose aucun problème. Grâce à son essieu arrière avec direction hydraulique, le chariot suit fidèlement la trace de l'ensileuse. Et votre **PROFI CUT** arrivera rapidement et en toute sécurité à destination.

TRANSPORT CONFORTABLE



Surbaissement hydraulique

Pour faciliter au maximum la dépose et la reprise de la coupe, la poutre centrale du chariot de coupe peut être abaissée hydrauliquement. En position transport, le chariot dispose, pour accéder aux chemins creux, d'une très généreuse garde au sol.



Rapidement et en toute sécurité à destination

Minimaliser les pertes de temps entre deux chantiers est, pour les ensileuses aussi, d'une grande importance. **ZÜRN** vous simplifie la vie. Tous les chariots de coupes sont livrés d'usine avec leur certification „barré rouge“ d'homologation à circuler sur le domaine public français.



Verrouillage mécanique de la coupe

Grâce à ses nouveaux supports et au verrouillage mécanique de la coupe, la **PROFI CUT** est rapidement sécurisée sur le chariot de coupe.



Position de transport des scies latérales

Aménagé sur le chariot de coupe, un emplacement très pratique permet de ranger les scies latérales quand celles-ci ne sont pas utilisées. La conversion s'effectue via des raccords rapides, sans outil et en un temps record.





„La qualité du travail nous a pleinement convaincu“

Pour récolter des substrats destinés aux installations de biogaz, l'entreprise de travaux agricoles Wolf a impérativement besoin de performances et de fiabilité technique.

C'est en 2011 que la première coupe **PROFI CUT** a été mise en service chez M. Wolf. „Il s'agissait d'un test dans une culture de millet de 4 à 5 m de hauteur et dont une partie était versée. Aucun des autres concurrents n'a été en mesure de faire face à ces conditions particulières. Seule la **PROFI CUT** a été capable de maîtriser son sujet“ décrit M. Wolf ses premières expériences avec la coupe directe **PROFI CUT** de **ZÜRN**.

Entreprise de travaux agricoles Thomas Wolf en Basse-Franconie

L'activité de l'entreprise est centralisée sur l'ensilage. A cet effet elle dispose actuellement de 5 ensileuses John Deere. Avec la coupe **PROFI CUT**, les 2 employés à temps plein et les 10 conducteurs à temps partiel, récoltent autour de 200 à 300 hectares de seigle vert, du mélange de triticale et du millet. A cela se rajoutent 1 500 à 2 000 hectares de graminées et environ 2 500 hectares de maïs. Les clients sont principalement des exploitants d'installations de biogaz.

Suite à cette bonne expérience, l'entreprise Wolf a investi dans une coupe **PROFI CUT**. Au cours des années suivantes, Thomas Wolf s'est fréquemment félicité de sa décision : „C'est, quelles que soient les conditions de récoltes, la qualité du travail qui nous a pleinement convaincu. **ZÜRN** et notre concessionnaire, nous gratifient, en outre, d'un excellent service après-vente. Les rares arrêts techniques que nous avons subis ont été rapidement résolus“.



„Grande largeur de travail pour hauts rendements journaliers“

L'énergéticien et entrepreneur de travaux agricoles Markus Nusser de Uttenweiler

„Avancer moins vite économise du carburant“

Pour l'entrepreneur énergétique Nusser, le rendement journalier est, lors de la récolte de substrats, une priorité. La **PROFI CUT 700** alimente pleinement les capacités de sa puissante ensileuse. „Avec ses 7 m. de largeur de travail, la **PROFI CUT** peut pousser notre ensileuse John Deere 8800i jusqu'aux limites de ses performances“ explique Markus Nusser. „Cette grande largeur de coupe nous a amené à réduire notre vitesse d'avancement ce qui s'est traduit par une économie supplémentaire de carburant“.

„Notre **PROFI CUT** travaille parfaitement bien, même en cultures versées“

Chez l'entrepreneur énergétique Markus Nusser la **PROFI CUT** marque également des points en conditions très difficiles. „La **PROFI CUT** nous a également convaincu pour récolter des cultures versées. Même dans ces conditions extrêmes, nous obtenons un hachage régulier et de qualité“ précise M. Nusser. „La machine réalise une coupe nette et laisse derrière elle un champ propre. Nous n'avons pratiquement pas de pertes de volume, même en conditions difficiles“.

Nusser Neue Energie en Haute-Souabe

L'entreprise Nusser exploite deux installations de biogaz produisant 2 MW d'énergie. Avec la **PROFI CUT**, elle récolte entre 400 à 500 ha de cultures (seigle vert, mélange de triticales, herbe de szarvasi et d'autres cultures énergétiques). Elle élève également quelques 200 bovins en stabulation libre.





CLIENTS SATISFAITS

„Coupe nette et super qualité du hachage“

Entreprise de travaux agricoles Mathias Beilharz de Dornhan, Forêt Noire

Entreprise de travaux agricoles Beilharz en Forêt Noire

Avec ses 4 ensileuses, l'entreprise ensile environ 2000 ha de graminées et quelques 1000 ha de maïs. Avec la **PROFI CUT** ce sont environ 450 ha de plantes entières qui sont ensilées. Deux moissonneuses-batteuses John Deere et les chaînes de transport correspondantes sont en service pendant la moisson.



„Remarquable qualité du hachage“

Près de 60 % des clients de l'entreprise Beilharz exploitent des installations de biogaz. Du point de vue qualité du travail et de l'ensilage, leurs exigences sont très élevées. En ces domaines, la **PROFI CUT 530** a, dès le départ, été convaincante.

„La **PROFI CUT** réalise une super belle coupe. Même les hachages fins sont très réguliers et il n'y a que peu de sur-longueurs dans le substrat. Cela plait à nos clients producteurs de biogaz“ nous confie Mathias Beilharz.

„Capacité de digestion impressionnante“

La John Deere 8400i et la coupe directe de 5,30 m de largeur forment un ensemble très performant. Récolter des cultures de gros volumes et denses ne pose aucun problème. Mathias Beilharz est enchanté. „La capacité de digestion de la **PROFI CUT** est vraiment impressionnante. C'est génial. Et la coupe fonctionne de façon souple avec l'ensileuse“.

Dans le secteur de la Forêt Noire, la coupe directe de **ZÜRN** réalise, pour récolter la silphie perfoliée, un excellent travail. „Pour récolter la silphie, la **PROFI CUT** est vraiment imbattable“ précise Mathias Beilharz.

Préconisée par John Deere

Tout de la même main

Pour récolter directement la biomasse avec les ensileuses des séries 8000 et 9000, John Deere préconise la coupe **PROFI CUT** de **ZÜRN**.

Développés et éprouvés en étroite collaboration avec John Deere, nos prolonges à colza, à tournesols et nos chariots de coupes portent le sigle de qualité Allied-Equipment de John Deere.

Cela signifie pour vous : une garantie totale, la maintenance qualitative du produit, la précision des ajustements ainsi que la disponibilité et la fiabilité des pièces de rechange.

FORTEMENT
RECOMMANDÉ



Caractéristiques techniques

ZÜRN PROFI CUT pour John Deere Serie 8000 et 9000

Modèle	PROFI CUT 530	PROFI CUT 700
Description	Coupe directe à monter sur une ensileuse automotrice des séries 8000 et 9000 de John Deere pour récolter des plantes entières et de la biomasse	
Largeur de travail	5,3 m (17,5 ft)	7,0 m (23 ft)
Vitesse d'avancement	~ de 5 à 20 km/h	~ de 5 à 20 km/h
Hauteur de coupe	~ de 5 à 15 cm	~ de 5 à 15 cm
Disques faucheurs	2 x 6	2 x 8
Nombre de couteaux	24 (2 par disque)	32 (2 par disque)
Entraînement de la barre faucheuse	Transmission externe synchronisée via 4 courroies et poulies VTP ventilées	
Ø vis d'alimentation	808 mm	808 mm
Vis d'alimentation	Spires d'usure à visser sur vis d'alimentation, pagaies d'alimentation réglables	
Entraînement de la vis d'alimentation	Transmission par chaîne, 3 régimes de rotation réglables via boîte de vitesses	
Lubrification auto. chaîne	●	●
Puissance demandée	45 kW (61 ch.)	55 kW (75 ch.)
Cadre d'attelage	Cadre d'attelage avec réglage de l'angle de fauchage, boîte d'engrenages principale intégrée, point de pivotement central (cadre pendulaire côté ensileuse); canal d'alimentation adaptable sur canal de dimension Standard et Wide du convoyeur	
Multi-coupleur	●	●
Reconnaissance automatique de la coupe	●	●
Coupleur rapide	○	○
Nombre de patins	4	4
Semelles d'usure en Hardox pour patins	○	○
Scies latérales hydrauliques	○	○
Connexions hydr. intégrées	○	○
Kit silphie	○	○
Compteur heures de fonctionnement	○	○
Eclairage US	○	○
Poids	2.960 kg	3.250 kg

Modèle	SWW 660-530H	SWW 660-700HL	
Beschreibung	Chariot de coupe à 2 essieux, direction par sellette tournante, surbaissement hydraulique de la poutre centrale, pour coupes directes PROFI CUT de ZÜRN		
Préconisé pour coupe	PROFI CUT 530	PROFI CUT 700	
Surbaissement hydraulique	●	●	
4-roues directionnelles	–	●	
Dimensions	Longueur	10.357 mm	11.995 mm
	Largeur	2.430 mm	2.430 mm
Poids à vide	1.800 kg	2.100 kg	
Poids Total Autorisé en Charge	6.800 kg	6.800 kg	
Pneus	10.0/75-15.3 14 PR		
Nombre de supports	2	2	
Supports avec verrouillage mécanique de la coupe	●	●	
Frein de parking	●	●	
Freinage par inertie avec marche arrière automatique	●	●	
Eclairage	●	●	
Autorisation de circulation	Barré rouge, vitesse maxi 25 km/h		

● de série ○ en option – non disponible

135 ans de passion pour le machinisme agricole

Autres produits Zürn



Le „Pro“ des techniques de récoltes

L'entreprise **ZÜRN** est totalement enracinée dans l'agriculture et dans les champs du monde. Fondée en 1885 en tant que forge, l'entreprise **ZÜRN** se présente aujourd'hui à 100 % en Made in Germany.

Sur son site de Merchingen, **ZÜRN** développe et produit des équipements complémentaires pour tous les constructeurs de moissonneuses-batteuses et d'ensileuses automotrices. Des technologies de contrôle mécanique des adventices complètent notre vaste gamme de produits.

Sur son site de Hohebuch, **ZÜRN HARVESTING** produit et distribue des moissonneuses-batteuses pour parcelles d'essais et la recherche agronomique.

ZÜRN dispose du développement à la commercialisation en passant par la production et le service, d'un savoir-faire de haut niveau. **ZÜRN** vous assure ainsi des produits performants et en permanence opérationnels.

Plateformes de coupes pour moissonneuses-batteuse

- ▶ **PREMIUMFLOW** Coupe à tapis aux hautes performances
- ▶ **SOLERO** Coupe à tournesols

Prolonges de coupes

- ▶ **RAPSPROFI II** Prolonge à colza
- ▶ **COMPACT** Scies latérales à colza
- ▶ Prolonges à tournesols

Chariots de coupes

- ▶ Chariots de coupes à 1 essieux, essieux tandem, à 2 essieux
- ▶ Chariots de coupes avec 4-roues directrices

Coupes pour ensileuses automotrices

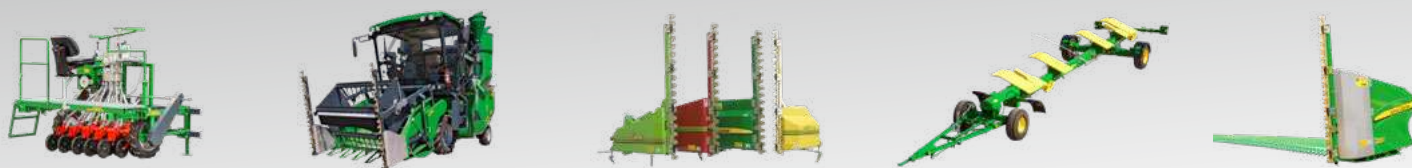
- ▶ **PROFICUT** Coupe directe pour biomasse

Agriculture éconventionnelle

- ▶ **TOP CUT** ^{collect} Écimeuse-récolteuse
- ▶ **SEED TERMINATOR** Destructeur de graines d'adventices

Technique pour parcelles d'essai

- ▶ Moissonneuses-batteuses de précision
- ▶ Tracteurs enjambeurs
- ▶ Semoirs pour parcelles d'essais



Zürn Harvesting GmbH & Co KG

Kapellenstr. 1 · 74214 Schöntal-Westernhausen · Allemagne

Tél.: +49 (0) 7943 9105-0 · Fax: +49 (0) 7943 9105-33

info@zuern.de · www.zuern.de

Ce prospectus est disponible dans le monde entier. Parmi les illustrations, textes, options et accessoires, certains font état d'informations qui ne sont pas disponibles dans tous les pays. Sollicitez pour tout complément d'information votre revendeur. Zürn Harvesting se réserve le droit à toute modification sans préavis de ses produits.

FR | PROFICUT_JD | 09/2022

ZÜRN

HARVESTING