



Ersatzteilliste

Raps Profi

John Deere 300

John Deere 900

Version A

Zürn Harvesting GmbH & Co. KG
Eichenstraße 27
D-74747 Ravenstein- Merchingen
Tel.: +49 6297 92885-0
Fax: +49 6297 92885-19
E-Mail: Info@zuern.de
Internet: www.zuern.de

Impressum

Titel: Ersatzteilliste Raps Profi
Hersteller: Zürn Harversting GmbH & Co. KG
Schöntal

Gültig für: John Deere 300er Serie
John Deere 900er Serie

Drucknummer: 19428

1 Auflage 2018 (Version A), Redaktionsdatum 07/2018

© Zürn Harvesting GmbH & Co. KG

Autor: Nadine Schneider

Alle Rechte, auch die Übersetzung, vorbehalten.
Kein Teil dieser Betriebsanleitung darf in irgendeiner
Form (Druck Fotokopie oder einem anderen
Verfahren) ohne schriftliche Zustimmung der Firma
Zürn Harvesting GmbH & Co. KG, Schöntal
reproduziert oder unter Verwendung elektronischer
Systeme verarbeitet, vervielfältigt oder verbreitet
werden.

Technische Änderungen vorbehalten

Gedruckt auf Papier aus chlorfrei und säurefrei
gebleichtem Zellstoff

Vorwort

Dieser Schneidwerkswagen ist ausschließlich für den üblichen Einsatz bei landwirtschaftlichen oder gleichgearteten Arbeiten konstruiert. Jeder darüber hinausgehende Gebrauch gilt als nicht bestimmungsgemäß. Für hieraus resultierende Schäden haftet der Hersteller nicht; das Risiko hierfür trägt allein der Benutzer. Zur bestimmungsgemäßen Verwendung gehört auch die Einhaltung der vom Hersteller vorgeschriebenen Betriebs, Wartungs- und Instandhaltungsbedingungen.

Diese Betriebsanleitung sorgfältig durchlesen, um sich mit der korrekten Bedienung und Wartung der Maschine vertraut zu machen und um Verletzungen oder Maschinenschäden zu vermeiden. Geschieht dies nicht, können Verletzungen oder Maschinenschäden die Folge sein. Diese Betriebsanleitung und die Sicherheitsaufkleber an der Maschine sind möglicherweise auch in anderen Sprachen erhältlich (Ihr Händler kann diese für Sie bestellen).

Diese Betriebsanleitung gehört zur Maschine und sollte bei einem Weiterverkauf dem Käufer der Maschine ausgehändigt werden.

Maßangaben in dieser Betriebsanleitung entsprechen den metrischen Maßen. Nur passende Teile und Schrauben verwenden. Für metrische Schrauben bzw. Zollschrauben sind unterschiedliche Schraubenschlüssel notwendig.

Die Bezeichnungen „Rechts“ und „Links“ beziehen sich auf die Vorwärtsfahrtrichtung der Maschine.

Tragen Sie die Seriennummer in den Anfangsteil der Betriebsanleitung ein. Bitte alle Ziffern genau notieren. Im Falle eines Diebstahls können diese Nummern eine wichtige Hilfe für die Fahndung sein. Außerdem benötigt Ihr Händler diese Nummern, wenn Sie Ersatzteile bestellen. Es ist ratsam, diese Nummern auch noch an einer anderen Stelle zu notieren.

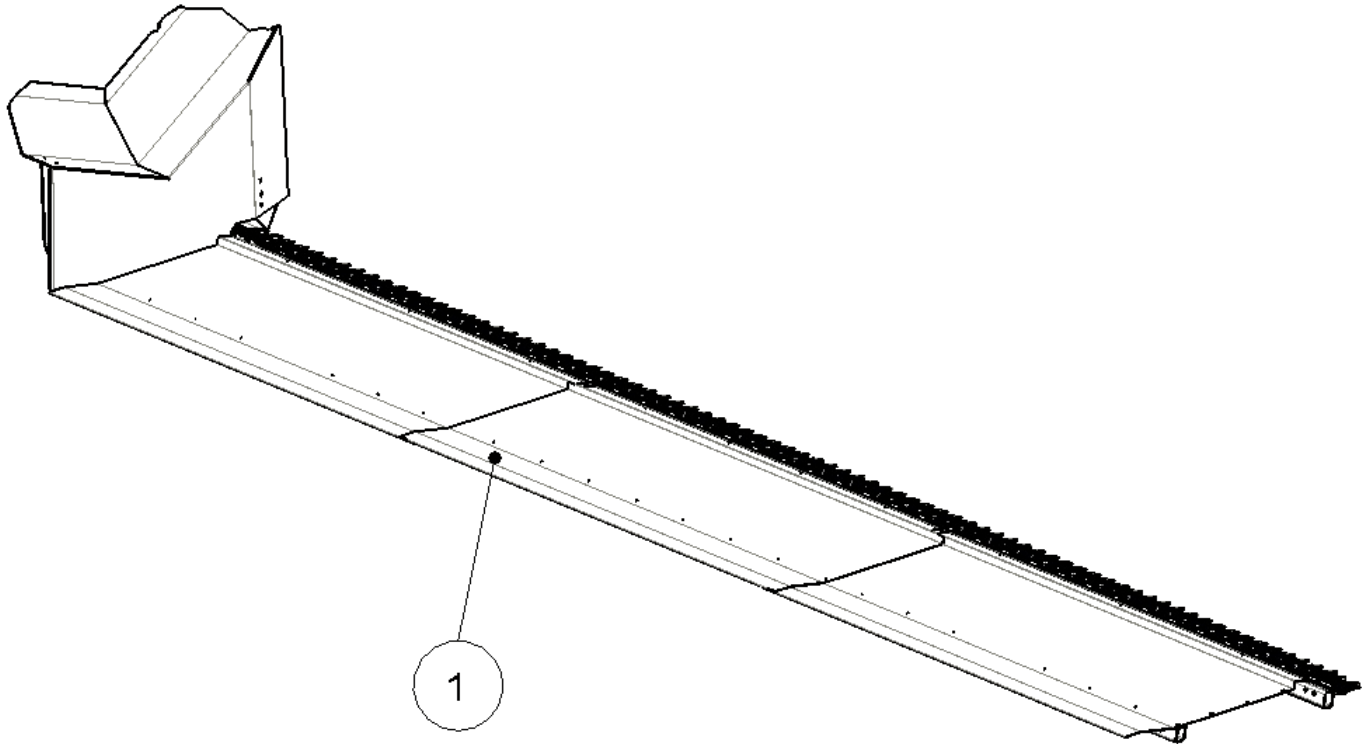
Vor Auslieferung der Maschine hat Ihr Händler eine Inspektion durchgeführt. Nach den ersten 20 bis 50 Betriebsstunden sollte von Ihrem Händler eine weitere Inspektion vorgenommen werden, um die bestmögliche Leistung der Maschine zu gewährleisten.

Dieser Schneidwerkswagen darf nur von Personen genutzt, gewartet und instandgesetzt werden, die hiermit vertraut und über die Gefahren unterrichtet sind. Die einschlägigen Unfallverhütungsvorschriften, sowie die sonstigen allgemein anerkannten sicherheitstechnischen, arbeitsmedizinischen und straßenverkehrsrechtlichen Regeln sind einzuhalten. Eigenmächtige Veränderungen an diesem Schneidwerkswagen schließen eine Haftung des Herstellers für daraus resultierende Schäden aus.

Inhaltsverzeichnis/ Index

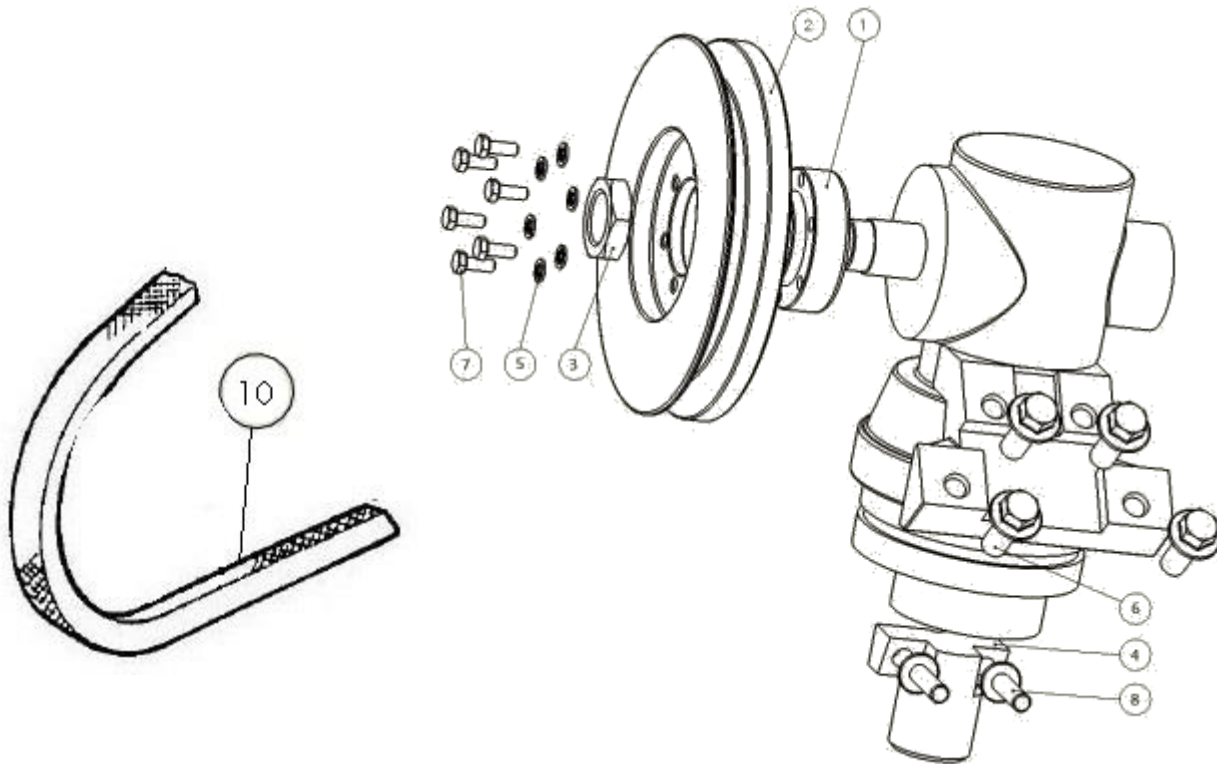
Impressum	1
Vorwort	2
Inhaltsverzeichnis/ Index	3
Grundrahmen / Frame	4
Mähmessergetriebe / Cutter Bar Drive	5
Messerbalkenkopfanschnitt / Cutter Bar Head Section	6
Antriebswinkel Messerbalken / Side Knife Drive Plate	7
Doppelfinger aussen / Double Finger Outside	8
Seitentrenner Links und Rechts	9
Antrieb Seitentrenner Links /Knife Drive Left	12
Antrieb Seitentrenner Rechts /Knife Drive Right	13
Zubehör Antrieb Seitenschneidwerk / Side Knife Drive	14
Seitenteil Rechts Schutztüre	15
Seitenteil Rechts Schutztüre	16
Seitentür Rechts Schutztüre / Guard Right	17
Seitentür Links Schutztüre / Guard Links	18
Beipack 300er / Kit 300	19
Beipack 900er / Kit 900	20
Antriebseinheit / Drive Assembly	21
Montageeinheit Spannrollen oben / Idler Pulley Top	22
Spannrolle/ Idler Pulley	23
Haspelabstützung	24
Halmteilerspitzte/ Divider	25
Aufkleber/ Decals	26
Zubehör/ Equipment	27
Schrauben Befestigungssatz Seitenteil/ Mounting Bolts Side Panel	28
Allgemeine Garantiebedingungen	29
Allgemeine Garantiebedingungen	30
Drehmomente für metrische Schrauben	31
Kontakt	32

Grundrahmen / Frame



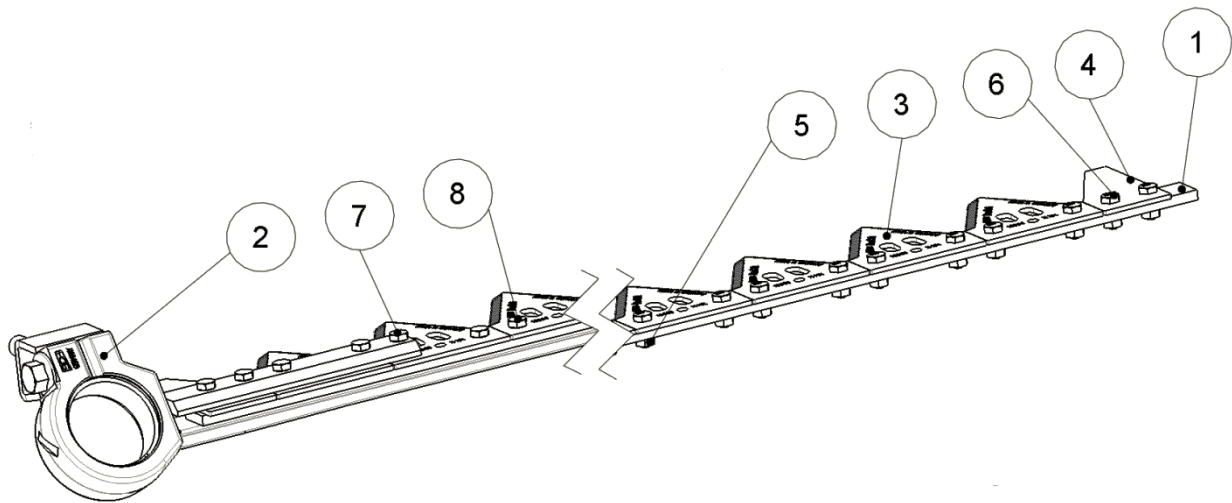
Pos.	Art. Nr.	Deutsch	Englisch	Anmerkung
1	19382	Grundrahmen 14ft	Frame 14ft	314 (4,20m)
	19383	Grundrahmen 16ft	Frame 16ft	316 (4,80m)
	19384	Grundrahmen 19ft	Frame 19ft	319 (5,80m)
	19267	Grundrahmen 18ft	Frame 18ft	918 (5,40m)
	19268	Grundrahmen 20ft	Frame 20ft	920 (6,10m)
	19269	Grundrahmen 22ft	Frame 22ft	922 (6,70m)
	19270	Grundrahmen 25ft	Frame 25ft	925 (7,60m)

Mähmessergetriebe / Cutter Bar Drive



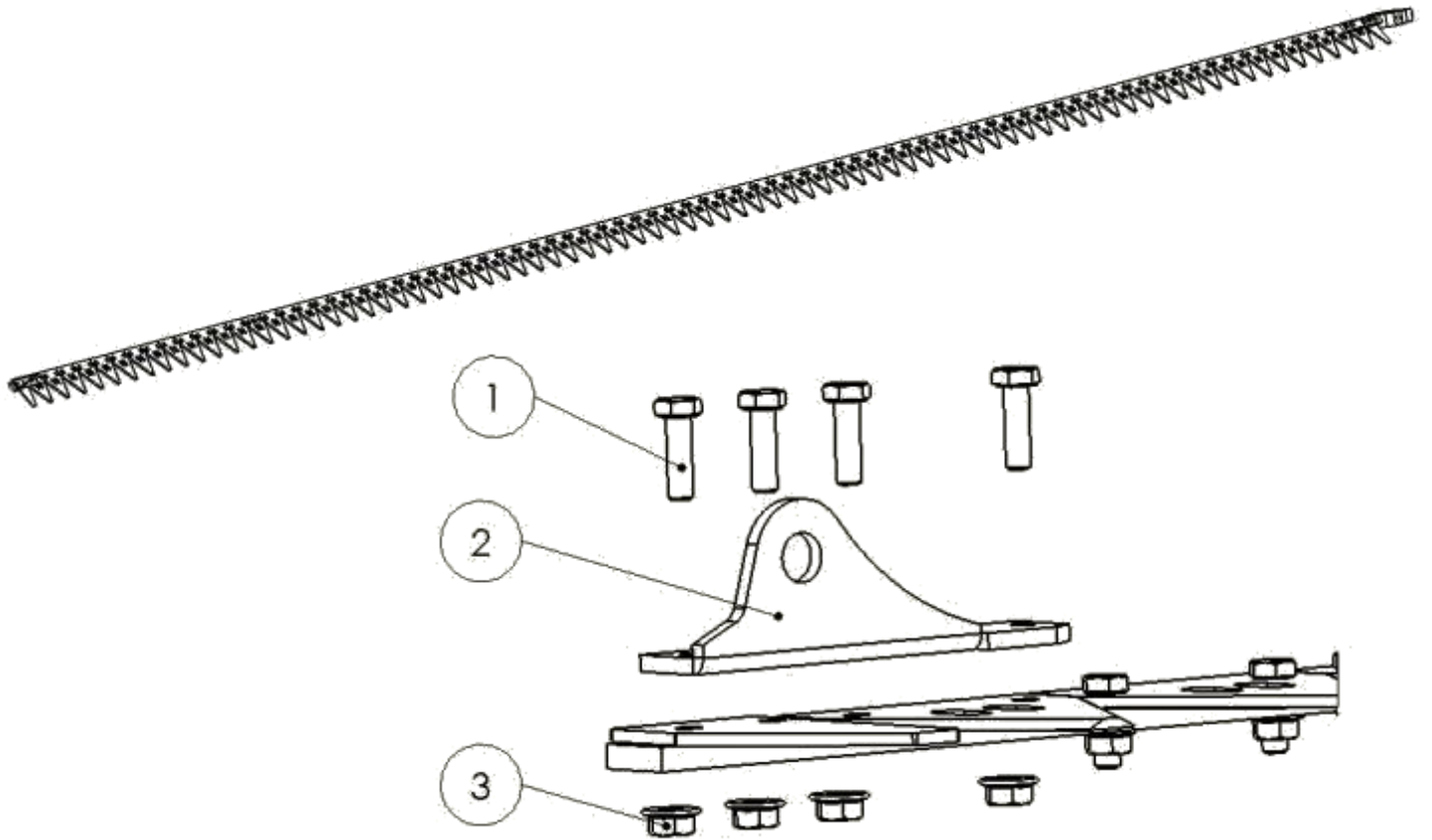
Pos.	Art. Nr.	Deutsch	Englisch	Anmerkung
1	16986	Nabe für Riemenscheibe	Hub for Pulley	
2	16985	Riemenscheibe	Pulley	D=240mm Nut außen
3	24061	Riemenscheibe	Pulley	Nut innen
4	16987	Mutter SW 50	Nut SW50	M33x1, 5
5	50360	Kopflager	Head Bearing	27mm
6	70085	Federring	Spring Lock Washer	8,1mm DIN127
7	70137	Rippschraube	Bolt	M16x40
8	70122	Sperrzahnschraube	Bolt	M12x45
9	70060	Sechskantschraube	Bolt	M8x20 10.9
1-9	16134	Antriebsgetriebe	Gearbox	JD AH164122
10	21061	Riemen	Belt	Neuer Riemenantrieb ab 2007

Messerbalkenkopfanschnitt / Cutter Bar Head Section



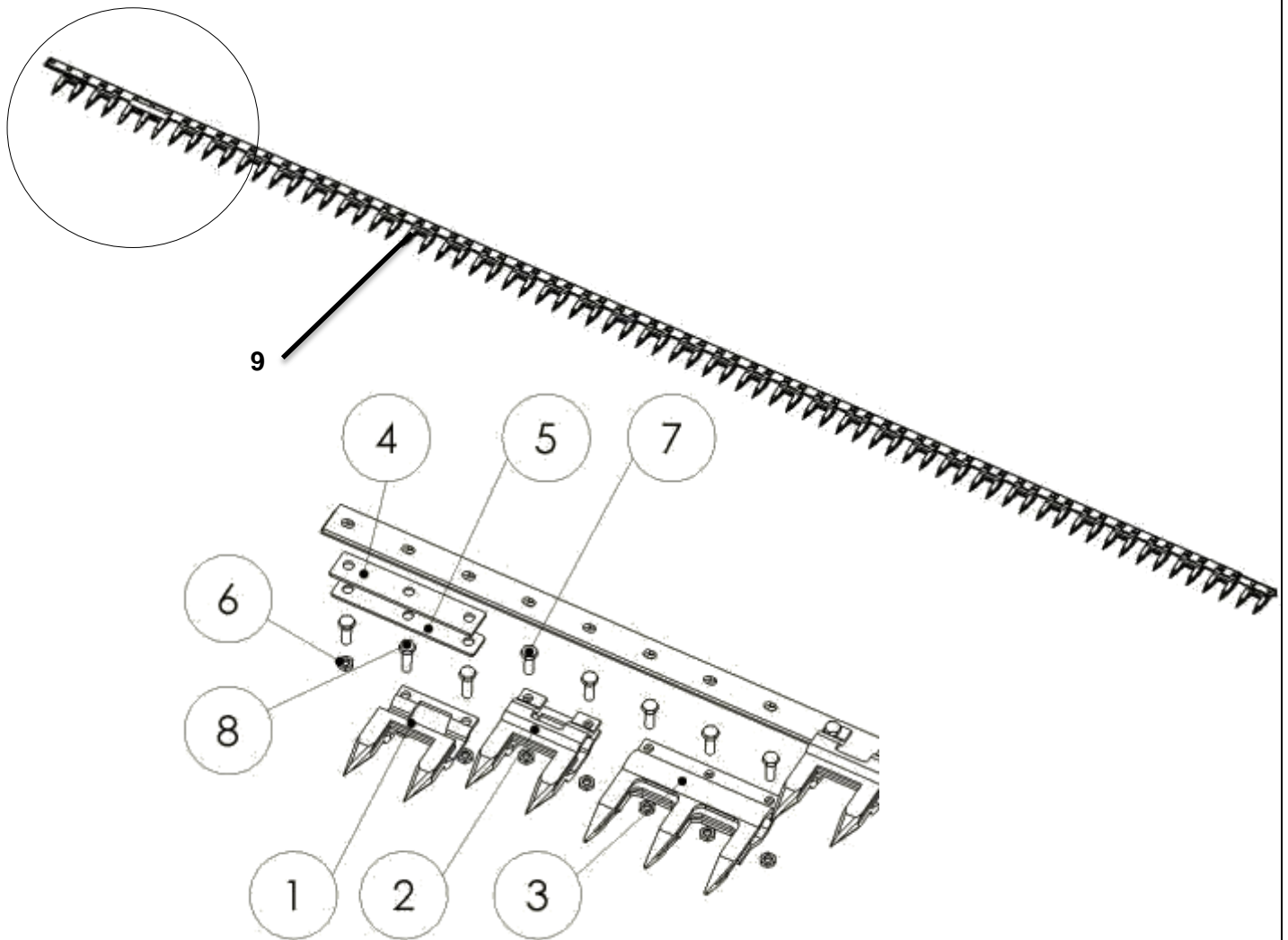
Pos.	Art.Nr.	Deutsch	Englisch	Anmerkung
1	19105	Messerrücken	Strap	14FT
	19111	Messerrücken	Strap	16FT
	19070	Messerrücken	Strap	18FT
	19112	Messerrücken	Strap	19FT
	19071	Messerrücken	Strap	20FT
	19072	Messerrücken	Strap	22FT
	19073	Messerrücken	Strap	25FT
	19082	Messerrücken	Strap	30FT
	19083	Messerrücken	Strap	35FT
2	16320	Messerkopf mit Antriebswinkel	Knife Head	
3	16152	Messerklinge fein verzahnt	Knife Section	Schumacher
4	16137	Halbe Messerklinge	Half Knife Section	Schumacher
5	70233	Sechskantmutter mit Flansch	Nut	DIN 6923 M6
6	21016	Sechskantschraube	Screw	M6x16 Schumacher
7	70151	Sechskantschraube	Screw	DIN933 M6x30
8	70347	Sechskantschraube	Screw	DIN933 M6x16
1-8	19401	Messer kpl mit Antriebswinkel	Knife Complete with Knife Head	14FT
	19324	Messer kpl mit Antriebswinkel	Knife Complete with Knife Head	16FT
	19224	Messer kpl mit Antriebswinkel	Knife Complete with Knife Head	18FT
	19402	Messer kpl mit Antriebswinkel	Knife Complete with Knife Head	19FT
	19222	Messer kpl mit Antriebswinkel	Knife Complete with Knife Head	20FT
	19220	Messer kpl mit Antriebswinkel	Knife Complete with Knife Head	22FT
	19218	Messer kpl mit Antriebswinkel	Knife Complete with Knife Head	25FT
	19187	Messer kpl mit Antriebswinkel	Knife Complete with Knife Head	30FT
	19084	Messer kpl mit Antriebswinkel	Knife Complete with Knife Head	35FT

Antriebswinkel Messerbalken / Side Knife Drive Plate



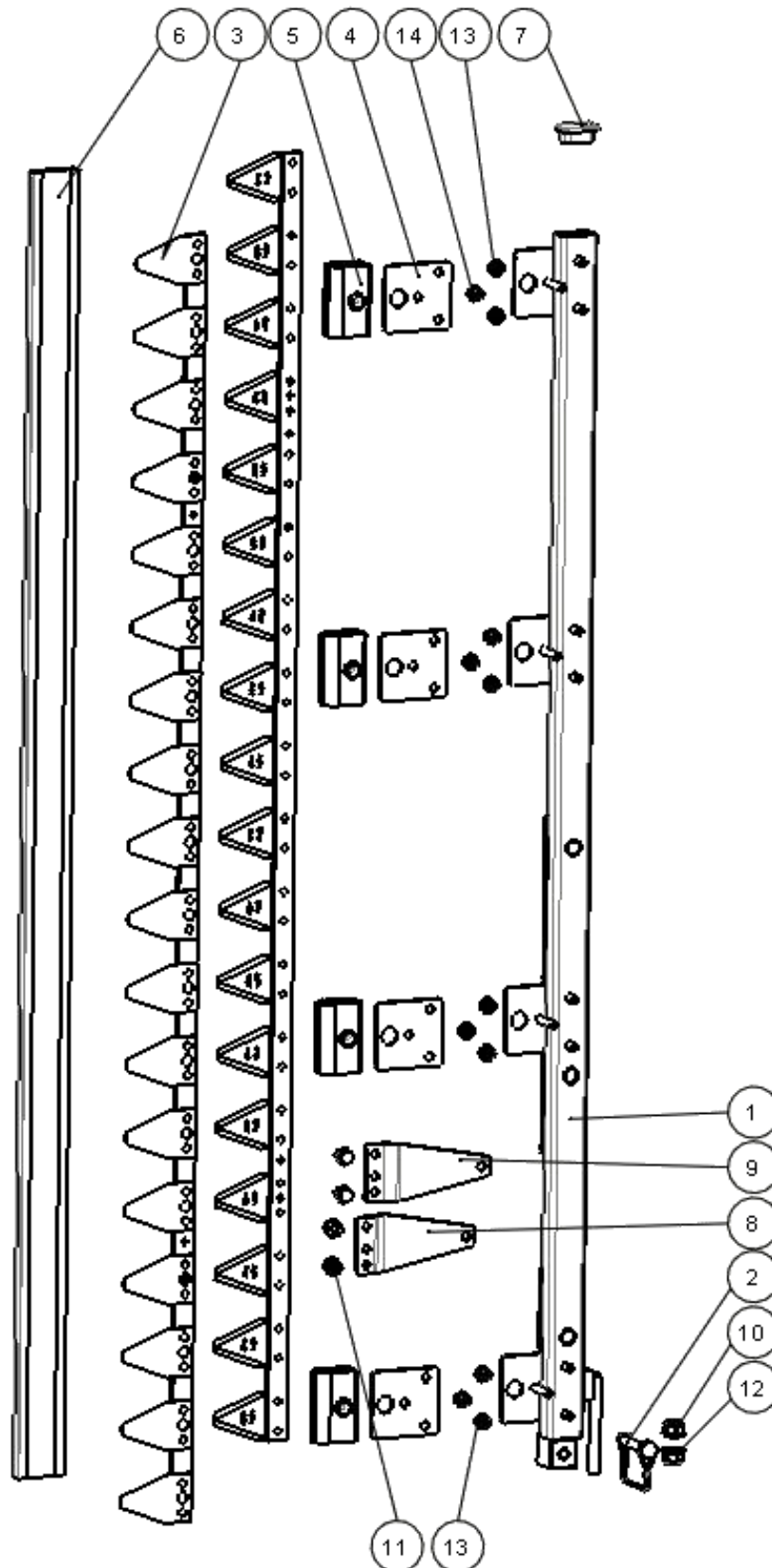
Pos.	Art. Nr.	Deutsch	Englisch	Anmerkung
1	70110	Sechskantschraube	Bolt	M6x20 10.9
2	16113	Antriebswinkel 600er	Drive Plate	
3	70020	Stopfmutter	Lock Nut	M6 DIN985

Doppelfinger aussen / Double Finger Outside



Pos.	Art. Nr.	Deutsch	Englisch	Anmerkung
1	18225	Doppelfinger Spezial	Double Finger	1. Finger von rechts und links außen offen
4	18226	Platte	Plate	Nur auf rechter Seite
5	18227	Platte	Plate	Nur auf rechter Seite
3	16117	Dreifachfinger	Triple Finger	3. Finger von rechts
2	21050	Doppelfinger	Double Finger	
6	70007	Flachmutter	Thin Nut	M10
7	70061	Sechskantschraube	Bolt	M10x30
8	70613	Sechskantschraube	Bolt	M10x35
9	19365	Winkelschiene 14ft	Complete Finger Bar 14ft	
	19323	Winkelschiene 16ft	Complete Finger Bar 16ft	
	19366	Winkelschiene 19ft	Complete Finger Bar 19ft	
	19217	Winkelschiene 18ft	Complete Finger Bar 18ft	
	19216	Winkelschiene 20ft	Complete Finger Bar 20ft	
	19215	Winkelschiene 22ft	Complete Finger Bar 22ft	
	19210	Winkelschiene 25ft	Complete Finger Bar 25ft	

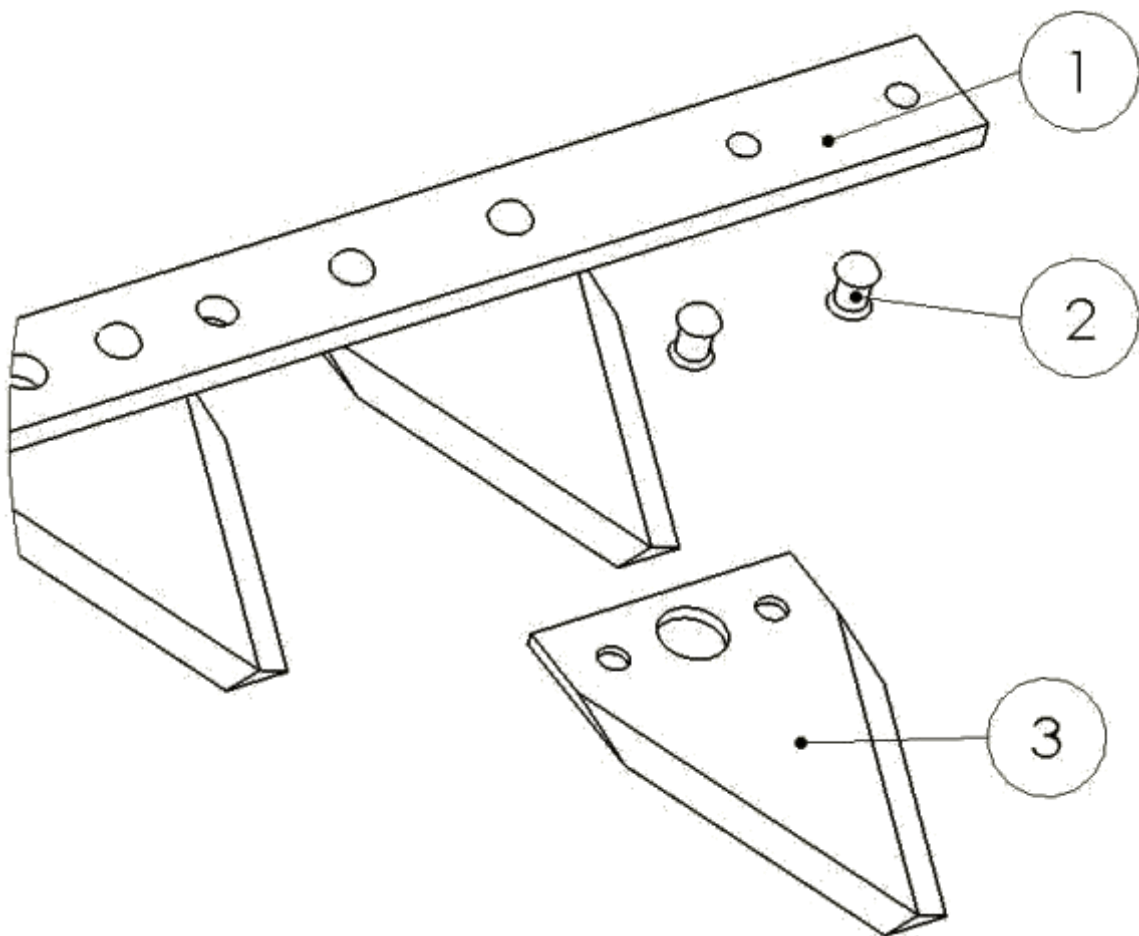
Seitentrenner Links und Rechts



Seitentrenner Links und Rechts

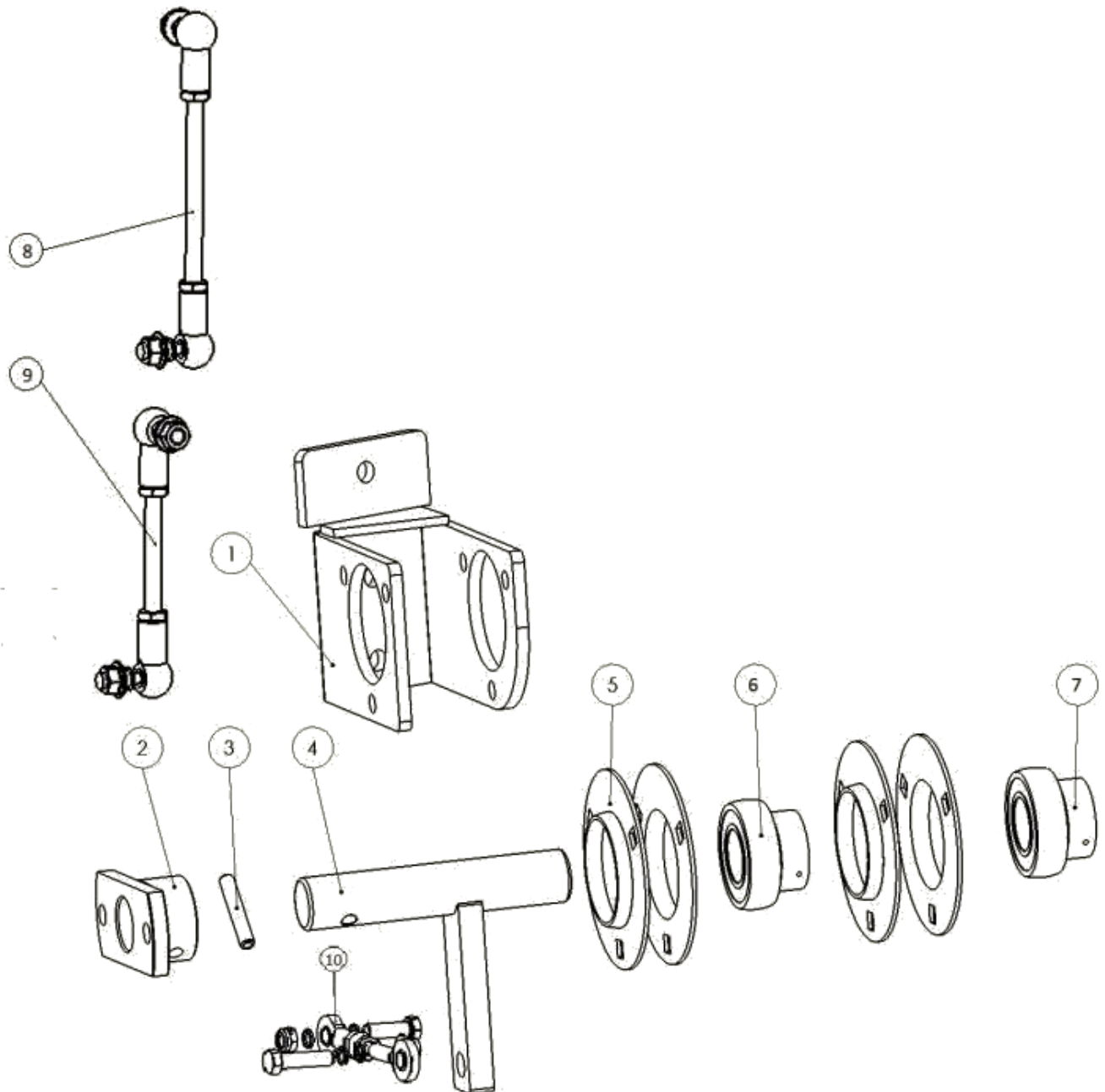
Pos.	Art. Nr.	Deutsch	Englisch	Anmerkung
1	16101	Balkenschiene Rechts 3-Loch	Bar	Case rot
	16102	Balkenschiene Links 3-Loch	Bar	Case rot
2	16975	Klappstecker 4kt. Halmteilerspizze		
3	18307	Rapsmesser 18 Klingen	Knife	L=1355 mm
4	18342	Halteplatte Messerführung	Plate	
5	18343	Messerführung Rapsmesser	Knife Guide	
6	18350	Messerschutz 1,4 Mtr	Knife Guard	
7	18359	Lamellenstopfen 40x25 schwarz	Plug	
8	18361	Antriebshebel Balken Rechts	Plate rh	
9	18362	Antriebshebel Balken Links	Olate lh	
10	70022	Sechskantmutter	Nut	DIN985 M12
11	70043	Sperrzahnschraube mit Flansch	Screw	DIN6921 M8x16
12	70076	Scheibe	Washer	DIN125 A12
13	70103	Sechskantmutter	Nut	DIN985 M8
14	70109	Scheibe	Washer	DIN125 A8
1-14	16901	Balken Rechts Komplett	Bar Complete rh	Case
	16903	Balken Links Komplett	Bar Complete lh	Case

Rapsmesser / Knife



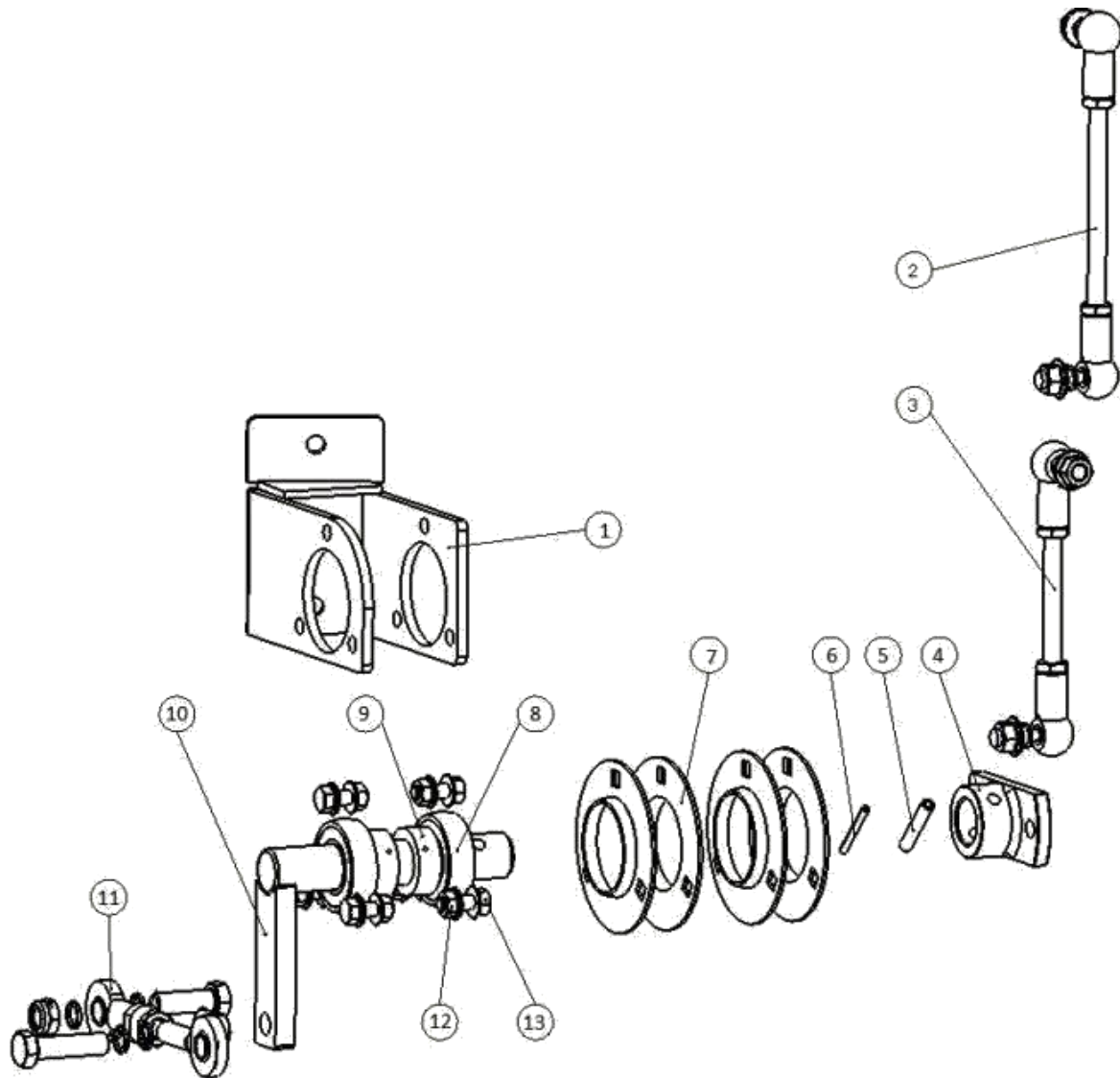
Pos.	Art. Nr.	Deutsch	Englisch	Anmerkung
1	18483	Messerrücken elektrisch	Back of Knife Electric	18 Klingen
1.1	19411	Messerrücken mechanisch	Back of Knife Mechanic	18 Klingen
2	18352	Klinge glatt	Knife Section	
3	18353	Niete	Rivet	5,5x12 DIN661

Antrieb Seitentrenner Links /Knife Drive Left



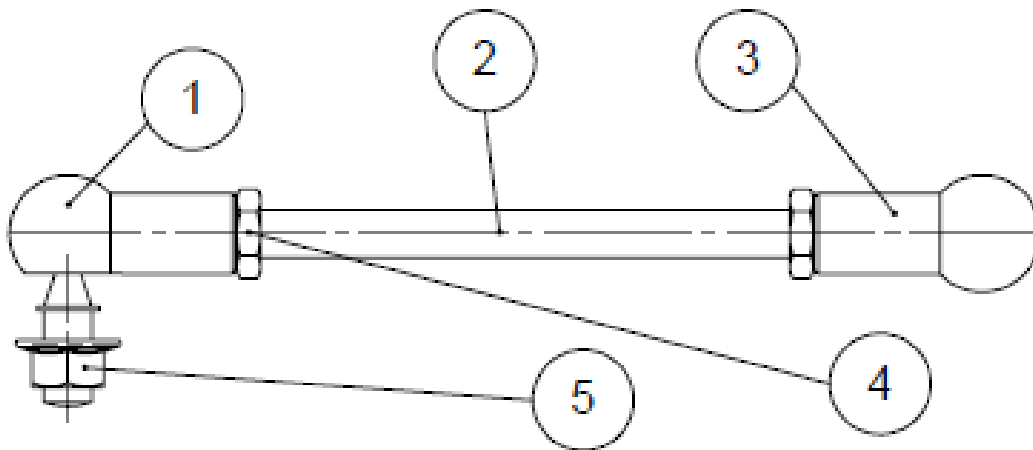
Pos.	Art. Nr.	Deutsch	Englisch	Anmerkung
1	16114	Konsole links	Console l.h.	
2	18381	Schwenkhebel	Lever	
3	70094	Hohlstift	Roll Pin	4x40
3.1	70171	Hohlstift	Roll Pin	7x40
4	16115	Antriebswelle links	Drive Shaft l.h.	
5	18372	Lagerschale	Flange	JD P47232
6	18373	Lager	Ball Bearing	JD JD39102
7	18371	Stellring	Locking Collar	JD AZ10044
8	19921	Gewindestange mit Kugelkopf links	Threaded Rod with Ball Joints LH	150mm
9	19923	Gewindestange mit Kugelkopf links	Threaded Rod with Ball Joints LH	110mm
10	18006	Montageeinheit GIR GAR	Complete Unit GIR GAR	DIN 439
1-10	16905	Antrieb komplett links	Drive Complete Left	

Antrieb Seitentrenner Rechts /Knife Drive Right



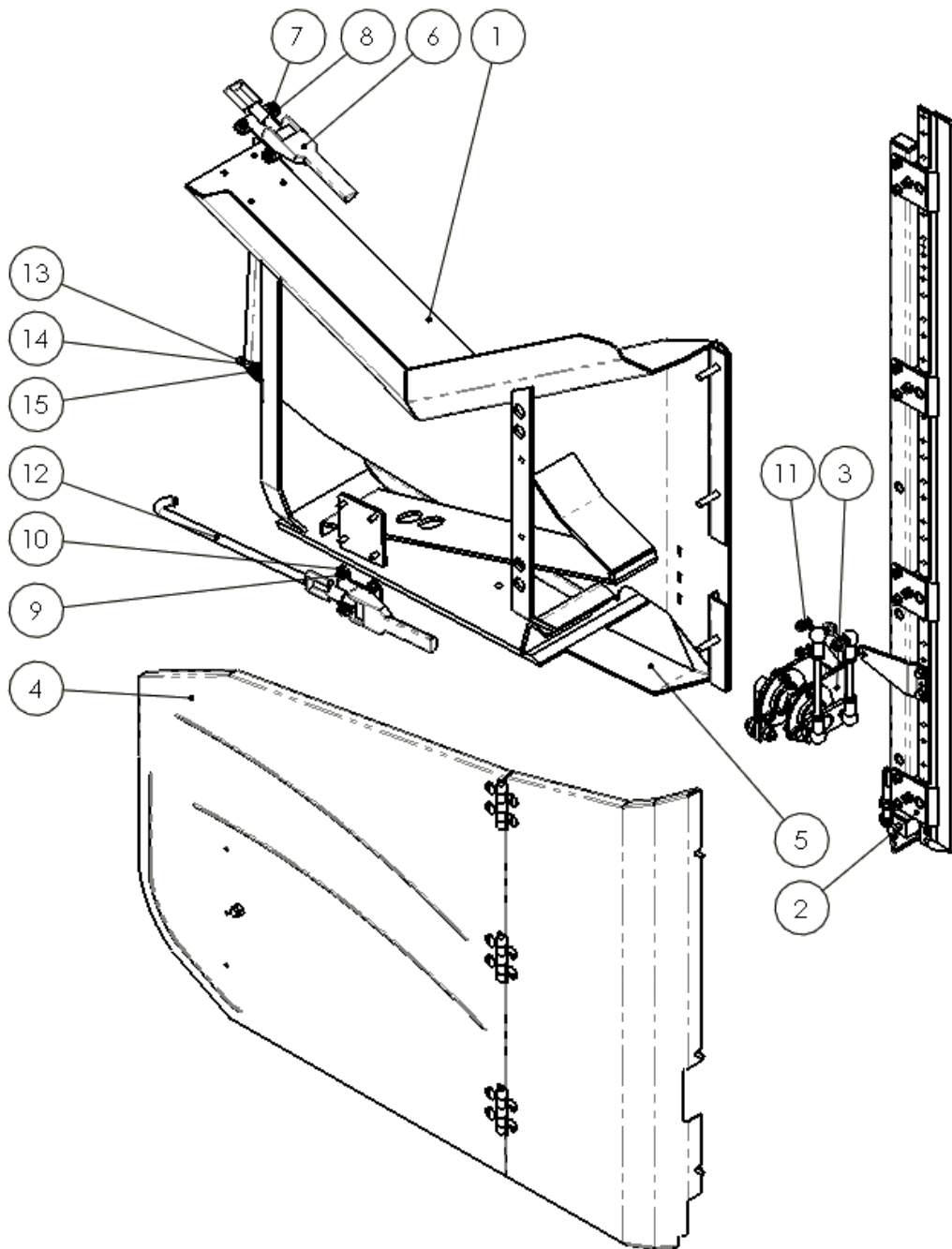
Pos.	Art. Nr.	Deutsch	Englisch	Anmerkung
1	16111	Konsole rechts	Console r.h.	
2	19920	Gewindestange mit Kugelkopf rechts	Threaded Rod with Ball Joints RH	150mm
3	19922	Gewindestange mit Kugelkopf rechts	Threaded Rod with Ball Joints RH	110mm
4	18381	Schwenkhebel	Lever	
5	70171	Hohlstift	Roll Pin	7x40
6	70094	Hohlstift	Roll Pin	4x40
7	18372	Lagerschale	Flange	JD P47232
8	18373	Lager	Ball Bearing	JD JD39102
9	18371	Stellring	Locking Collar	JD AZ10044
10	16112	Antriebswelle rechts	Drive Shaft r.h.	
11	18006	Montageeinheit GIR GAR	Complete Unit GIR GAR	
12	70044	Sperrzahnsschraube	Bolt	M8x20
13	70103	Mutter selbstsichernd	Self- Lock Nut	M8 DIN985
1-13	16904	Antrieb komplett rechts	Drive Complete Right	

Zubehör Antrieb Seitenschneidwerk / Side Knife Drive



Pos.	Art. Nr.	Deutsch	Englisch	Anmerkung
1	18384	Kugelkopf	Ball Joint	M10
2	16104	Stange lang	Threaded Rod Long	M10x150
	16105	Stange kurz	Threaded Rod Short	M10x110
3	19375	Kugelkopf gekürzt	Ball Joint Shortened	M10
4	70007	Mutter niedrige Form	Thin Nut	M10
5	70006	Sperrzahnmutter	Flange Nut	M10
6	19920	Gewindestange mit Kugelkopf rechts	Treaded Rod with Ball Joints RH	150mm
	19921	Gewindestange mit Kugelkopf links	Treaded Rod with Ball Joints LH	150mm
	19922	Gewindestange mit Kugelkopf rechts	Treaded Rod with Ball Joints RH	110mm
	19923	Gewindestange mit Kugelkopf links	Treaded Rod with Ball Joints LH	110mm

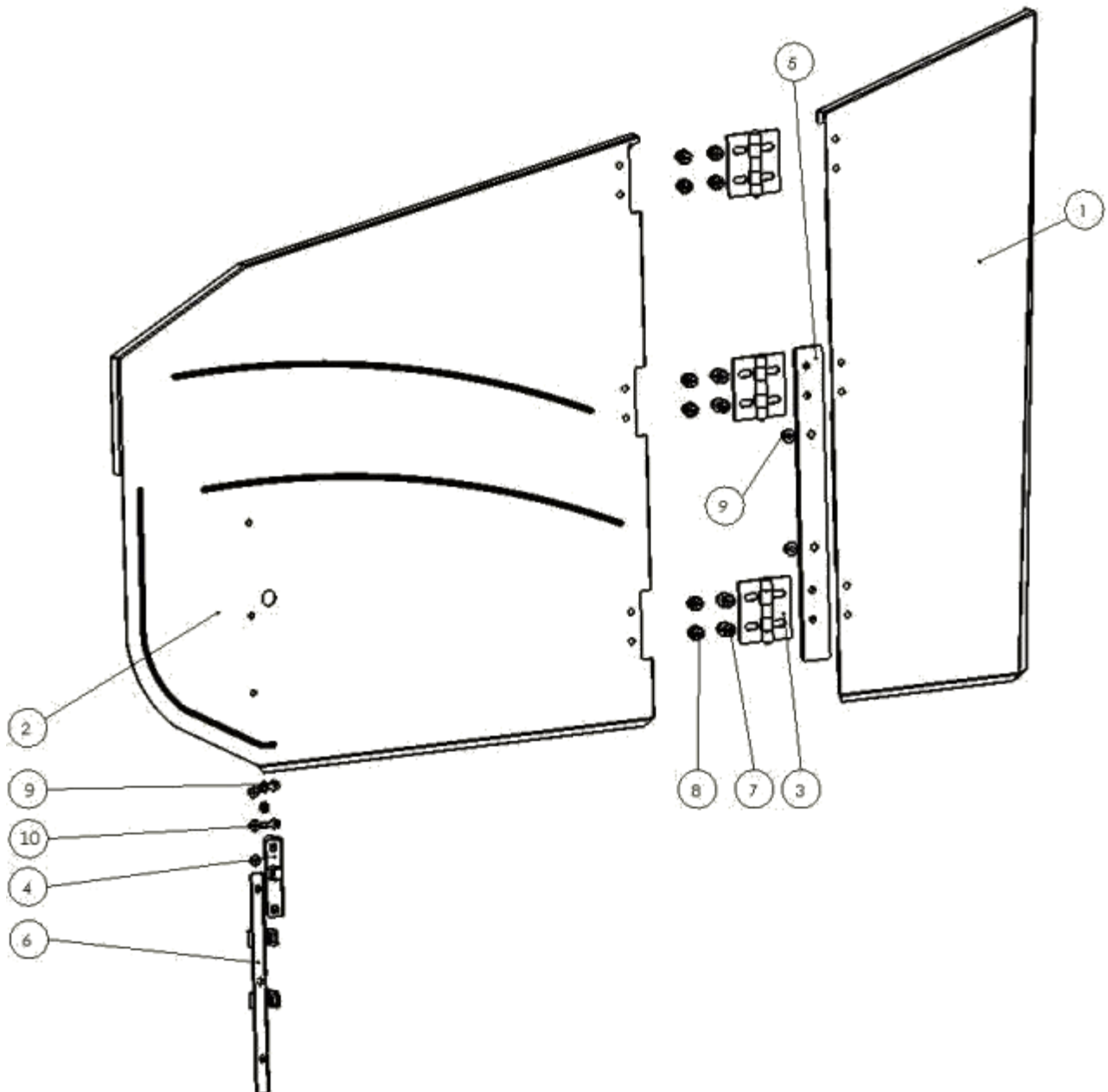
Seitenteil Rechts Schutztüre



Seitenteil Rechts Schutztüre

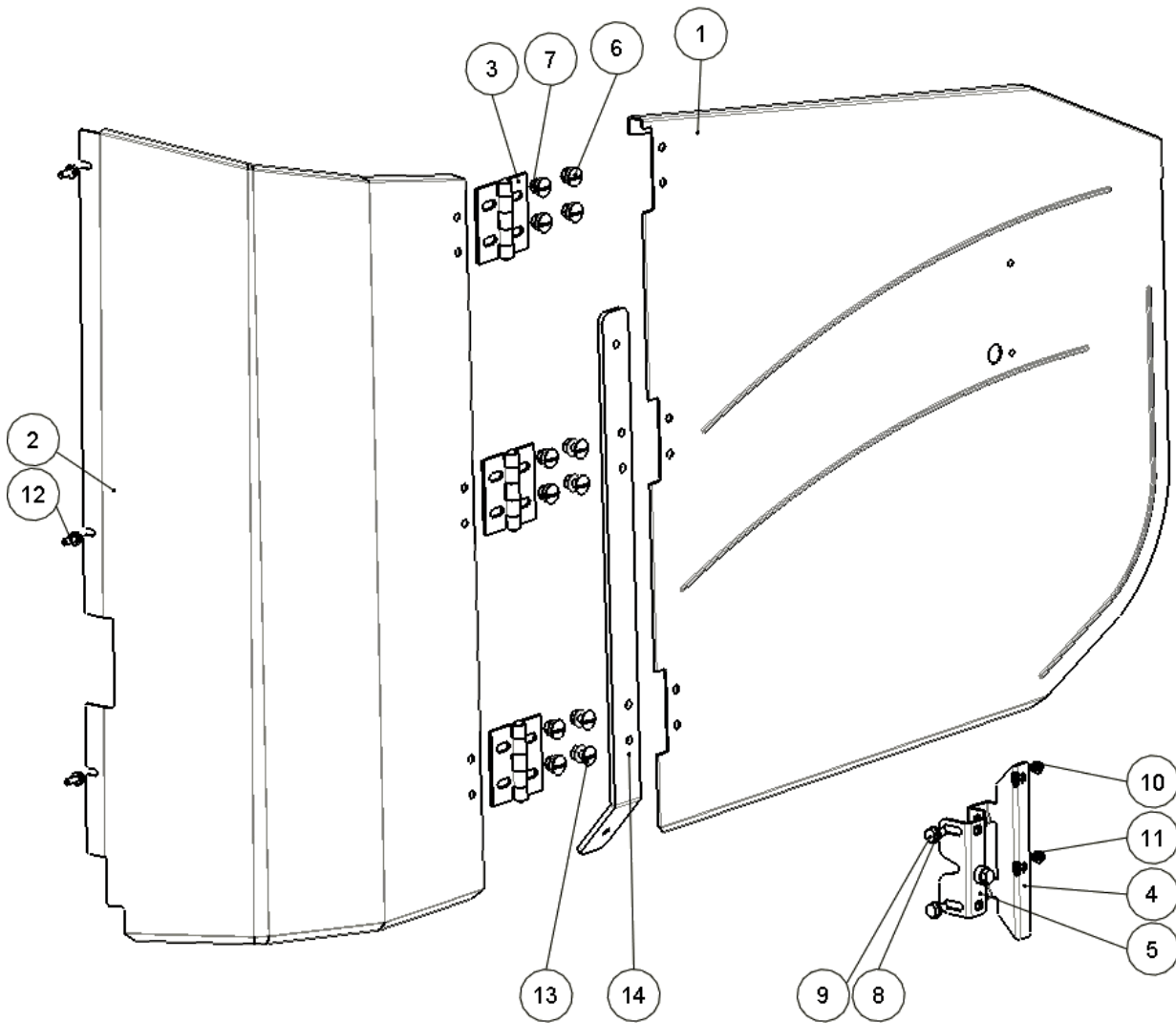
Pos.	Art. Nr.	Deutsch	Englisch	Anmerkung
1	19346	Seitenteil rechts Schweißbaugruppe		
2	16901	Balken Rechts Komplett		
3	16904	Antrieb Rechts Komplett		
4	19425	Montagegruppe Schutztüre Rechts		
5	19042	Blechstrebe rechts		
6	19044	Spannverschluss		M14x1,5 Einstellbar
7	70034	Senkkopfschraube mit Innensechskant		DIN 7991 M8x20
8	70005	Sechskantmutter mit Flansch		DIN6923 M8
9	70103	Sechskantmutter		DIN 985 M8
10	70109	Scheibe		DIN 125 A8
11	70511	Schlossschraube		ähnl. DIN 603 M8x20
12	19427	Spannverschluss rechts unten		
13	16125	Türbolzen Stiftschraube		M10x60
14	70007	Sechskantmutter		DIN 936 M10
15	70075	Scheibe		DIN125 A10
16	70340	Sechskantmutter		DIN 985 M10
1-16	19385	Seitenteil rechts komplett		

Seitentür Rechts Schutztüre / Guard Right



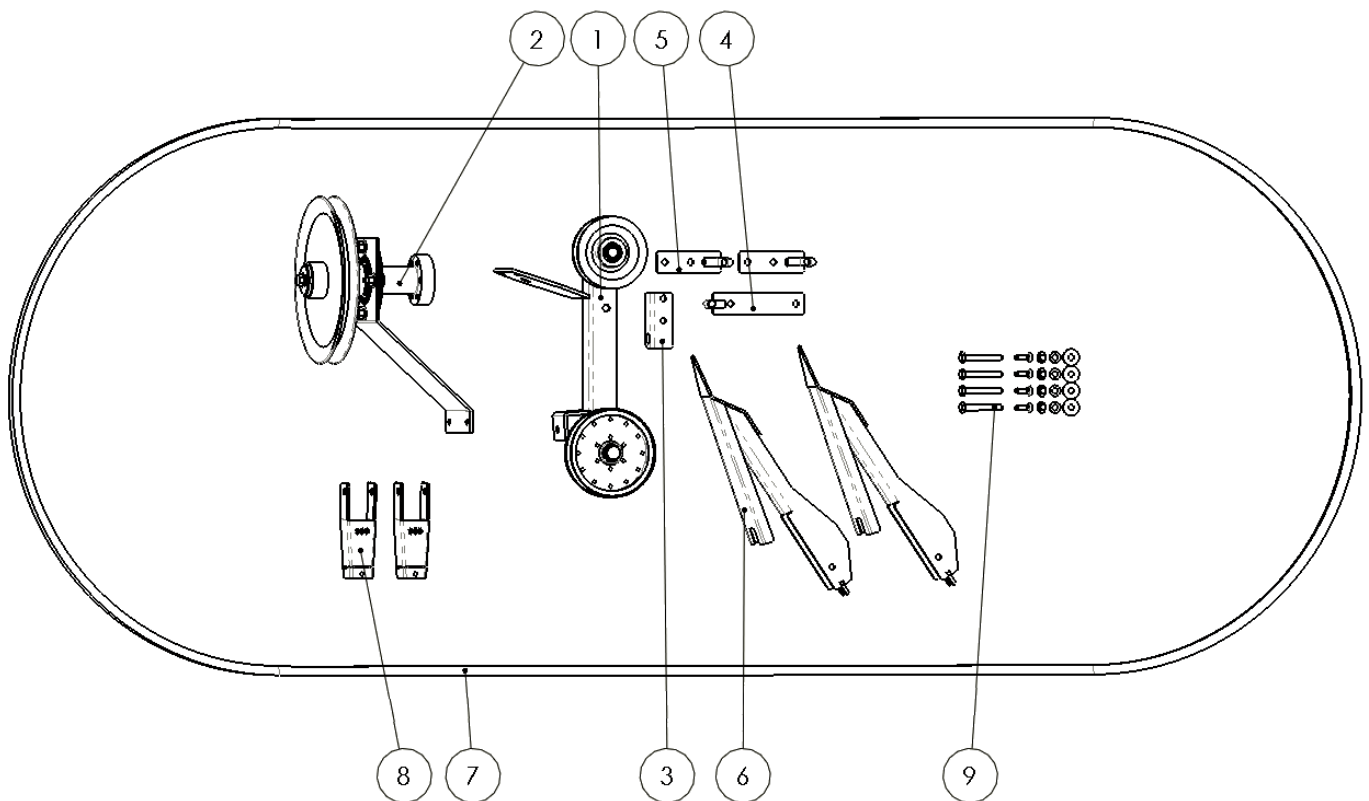
Pos.	Art. Nr.	Deutsch	Englisch	Anmerkung
1	19357	Schutz rechts	Protection r.h.	Edelstahl
2	16119	Schutztüre rechts	Side Door r.h.	
3	16121	Scharnier	Hinge	
4	18240	Klappverschluss	Quick Latch	
5	16158	Scharnierplatte rechts	Hinge Plate Right	Ab 2007
6	16156	Schlosswinkel rechts	Latch Angle Right	Ab 2005
7	70764	Flachkopfschraube	Pan Head Screw	M8x20
8	70765	Flachkopfschraube	Pan Head Screw	M8x16
9	70185	Mutter mit Flansch	Flange Nut	M8
10	70044	Schraube mit Flansch	Flange Bolt	M8x20
1-10	19425	Montagegruppe Schutztüre Rechts		

Seitentür Links Schutztüre / Guard Links



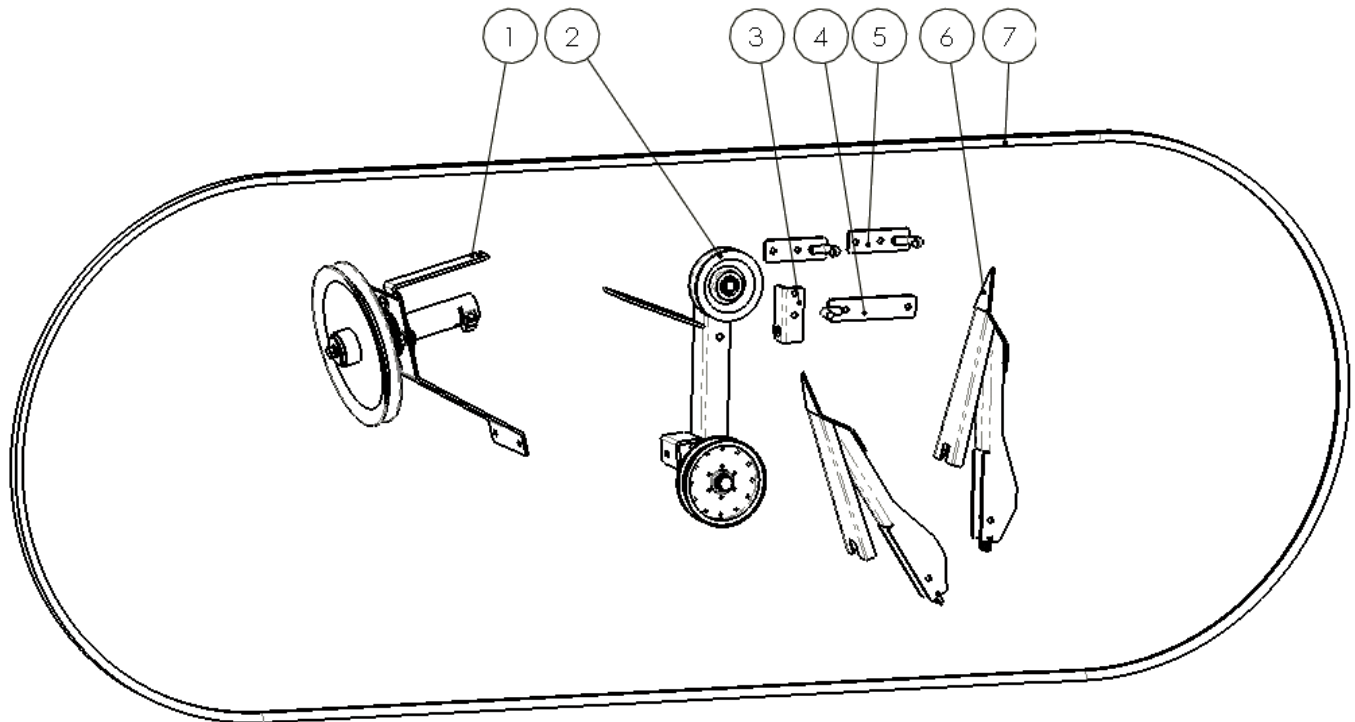
Pos.	Art. Nr.	Deutsch	Englisch	Anmerkung
1	19350	Schutztüre links		
2	19356	Edelstahlschutz links		
3	16121	Sonderscharnier (77x80x3)		
4	16135	Schloßwinkel 2 Loch Komplett		
5	18240	Klappverschluss		
6	70765	Flachrundschraube mit Schlitz		ähnl. DIN 85 M8x15
7	70005	Sechskantmutter mit Flansch		DIN6923 M8
8	70109	Scheibe		DIN 125 A 8
9	70162	Sechskantschraube		DIN933 M8x16
10	70074	Scheibe		DIN125 A6
11	70020	Sechskantmutter		DIN 985 M6
12	93224	Sechskantschraube mit Flansch		DIN 6921 M6x16
13	70764	Flachrundschraube mit Schlitz		ähnl. DIN 85 M8x20
14	19398	Haltebügel links Scharnier		
1-14	19426	Montagegruppe Schutztüre Links		

Beipack 300er / Kit 300



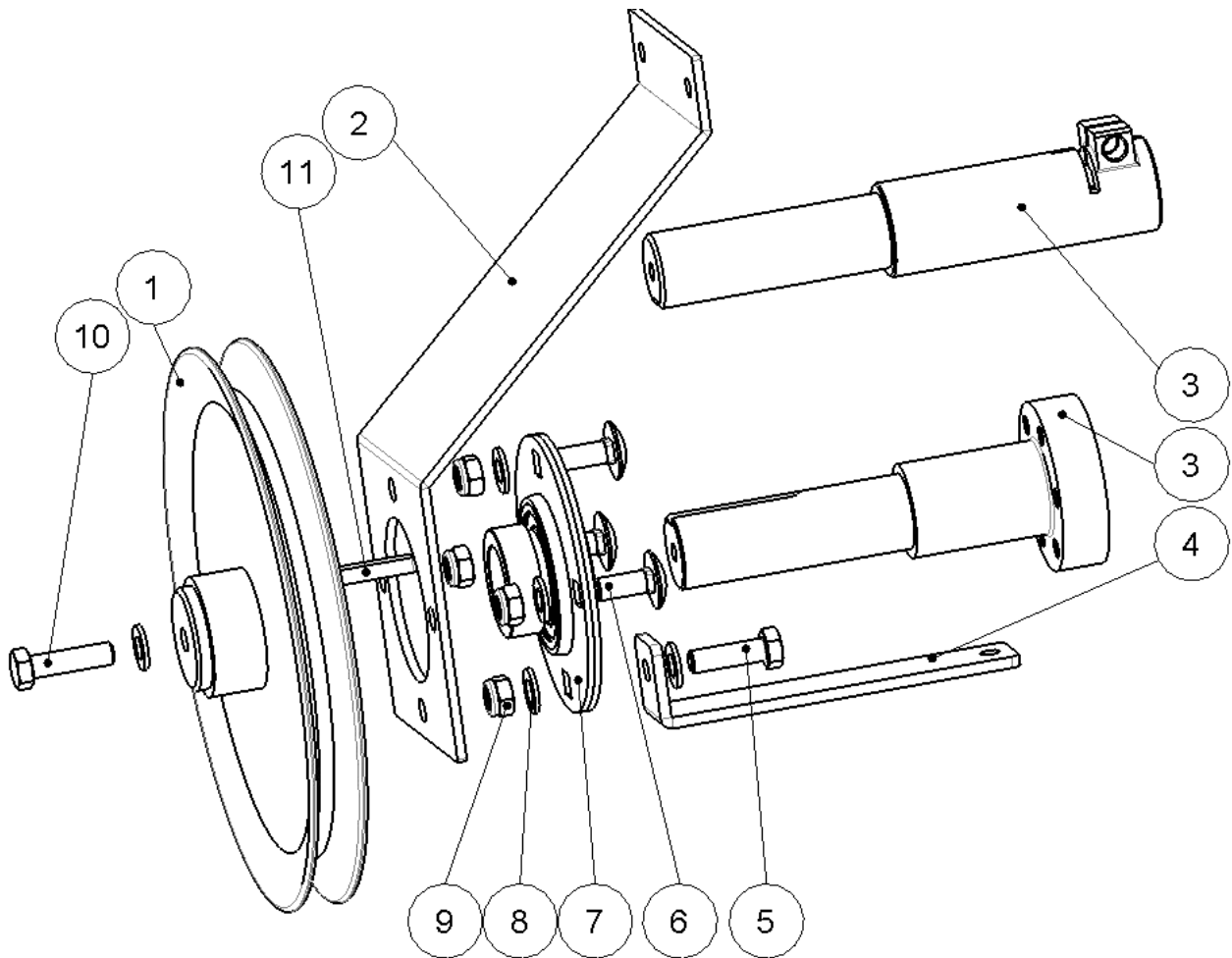
Pos.	Art. Nr.	Deutsch	Englisch	Anmerkung
1	19305	Spannvorrichtung		
2	19310	Antriebseinheit		
3	19304	Befestigungswinkel Rechts		
4	19308	Befestigungshaken Links		
5	24028	Haken Oben Komplett		
6	16118	Rapsmesserspitze		
7	21061	Keilriemen		22x4394
8	19419	Haspelabstützung Komplett		
9	16175	Schraubensatz Befestigung Seitenteil		
1-9	19314	Beipack John Deere 300 New Style		

Beipack 900er / Kit 900



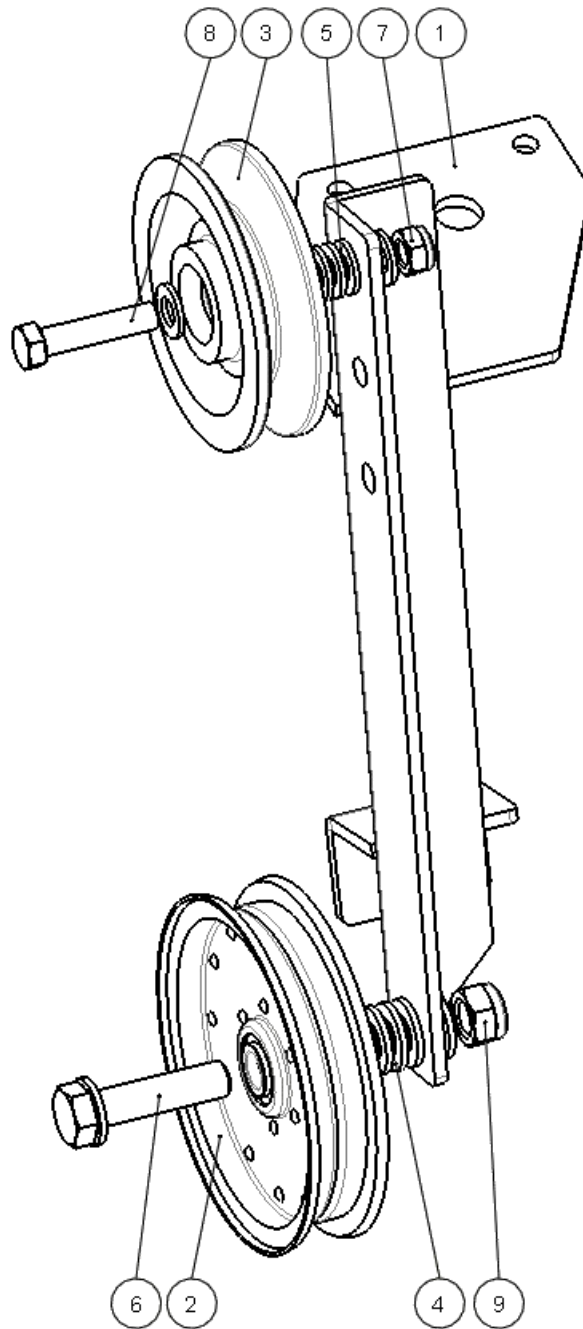
Pos.	Art. Nr.	Deutsch	Englisch	Anmerkung
1	19313	Antriebseinheit Komplett		
2	19305	Spannvorrichtung kpl.		
3	19304	Befestigungswinkel Rechts		
4	19308	Befestigungshaken Links		
5	24028	Haken Oben Komplett		
6	16118	Rapsmesserspitze		
7	21061	Keilriemen		22x4394
1-9	19316	Beipack John Deere 900 New Style		

Antriebseinheit / Drive Assembly



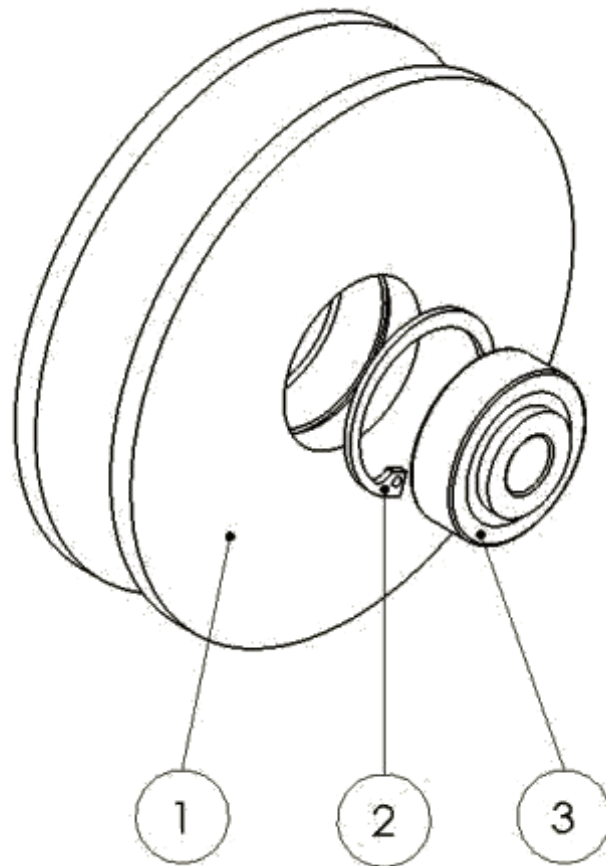
Pos.	Art. Nr.	Deutsch	Englisch	Anmerkung
1	18519	Riemenscheibe Old Style		
2	19311	Halter Riemenscheibe		
3	18521	Antriebswelle		Serie 300 New Style
	19315	Antriebswelle		Serie 900 New Style
4	19309	Halter Riemenscheibe New Style		
5	70348	Sechskantschraube		DIN 933 M12x40
6	70168	Schlossschraube		ähnl. DIN 603 M12x30
7	18909	Lagersatz 40-KRRB		
8	70363	Scheibe		DIN 125 A12
9	70022	Sechskantmutter		DIN 985 M12
10	70111	Sechskantschraube		DIN 933 M12x45
11	70266	Passfeder		DIN 6885 A10x8x50
1-11	19310	Antriebswelle		Serie 300 New Style
	19313	Antriebswelle		Serie 900 New Style

Montageeinheit Spannrollen oben / Idler Pulley Top



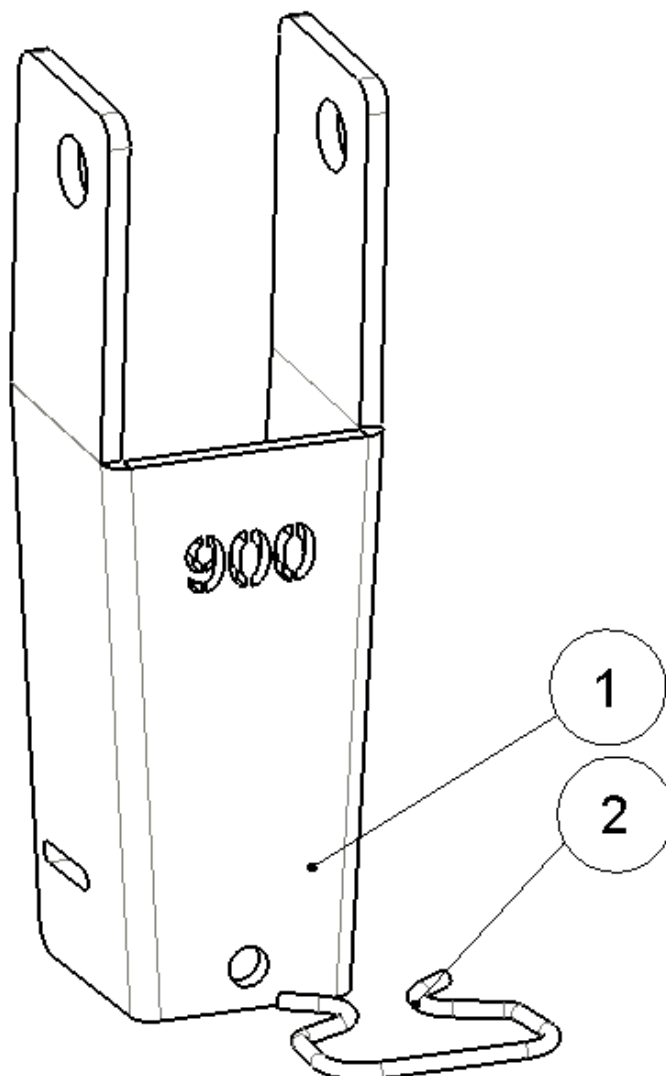
Pos.	Art. Nr.	Deutsch	Englisch	Anmerkung
1	19300	Spannvorrichtung Schweißteil		New Style
2	18204	Spannrolle		
3	18205	Spannrolle kpl.		
4	70078	Scheibe		DIN 125 A 16
5	70363	Scheibe		DIN 125 A12
6	70065	Sechskantschraube		DIN 933 M16x65
7	70022	Sechskantmutter		DIN 985 M12
8	70641	Sechskantschraube		DIN 931 M12x55
9	70023	Sechskantmutter		DIN 985 M16

Spannrolle/ Idler Pulley



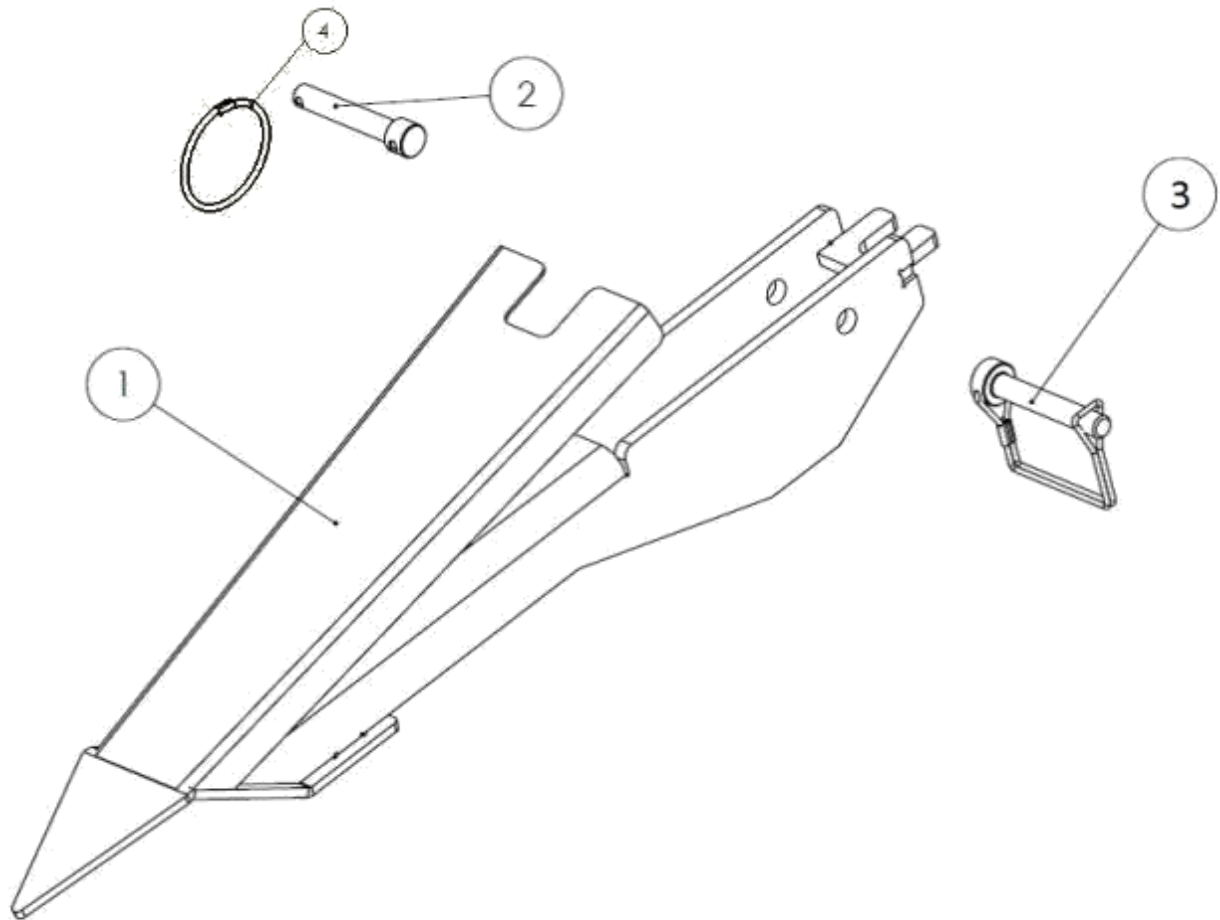
Pos.	Art. Nr.	Deutsch	Englisch	Anmerkung
1	16192	Spannrolle GG20	Pulley	Cast Iron
2	16155	Sicherungsring	Circlip	
3	16154	Lager	Bearing	
1-3	18205	Spannrolle komplett	Pulley Complete	Ab 2007

Haspelabstützung



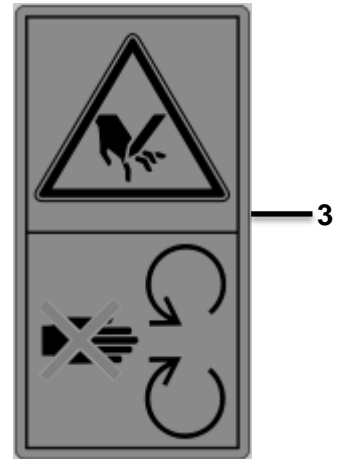
Pos.	Art. Nr.	Deutsch	Englisch	Anmerkung
1	19418		Haspelabstuetzung Blechteil	
2	16166		Klammer	
1-2	19419	Haspelabstützung komplett		

Halmteilerspitzze/ Divider



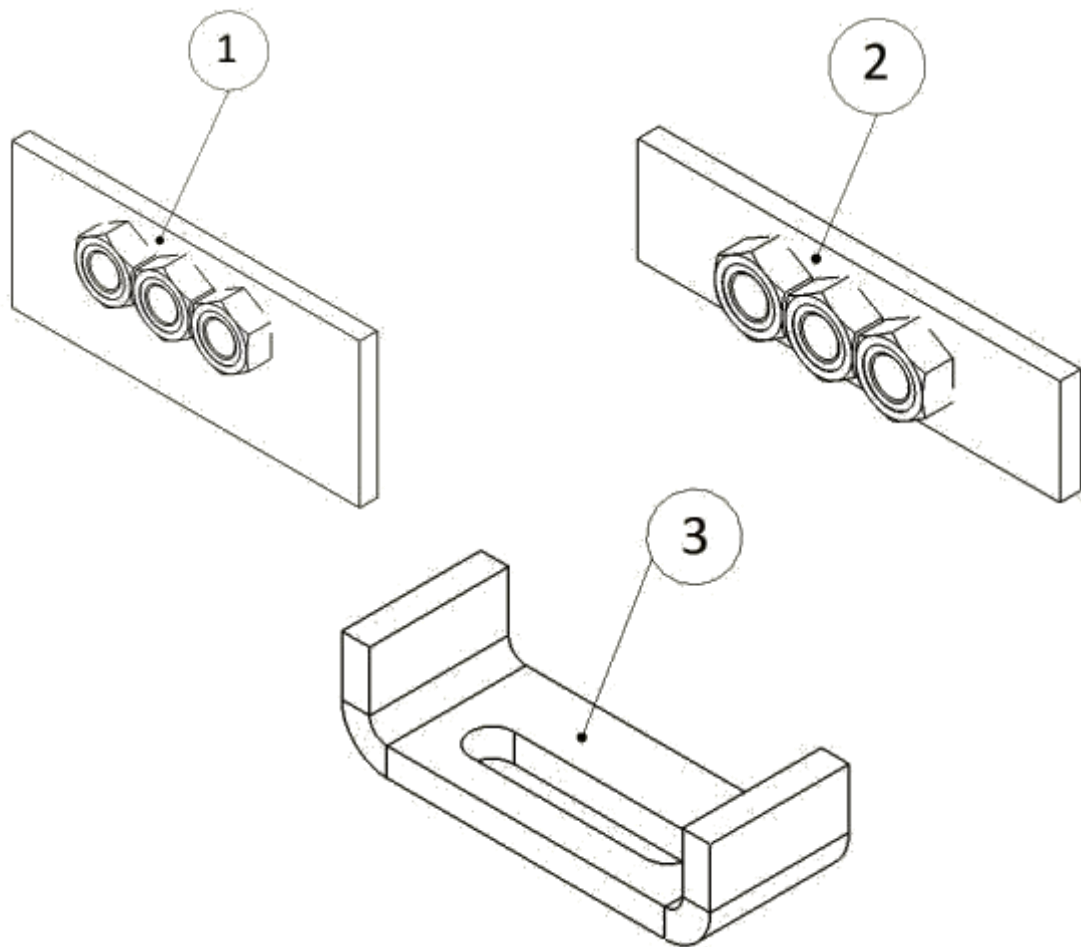
Pos.	Art. Nr.	Deutsch	Englisch	Anmerkung
1	16118	Spitze	Crop Divider	
2	16122	Bolzen	Bolt	
3	16975	Vierkantklappstecker	Latch Pin	
4	16131	Ring	Ring	

Aufkleber/ Decals



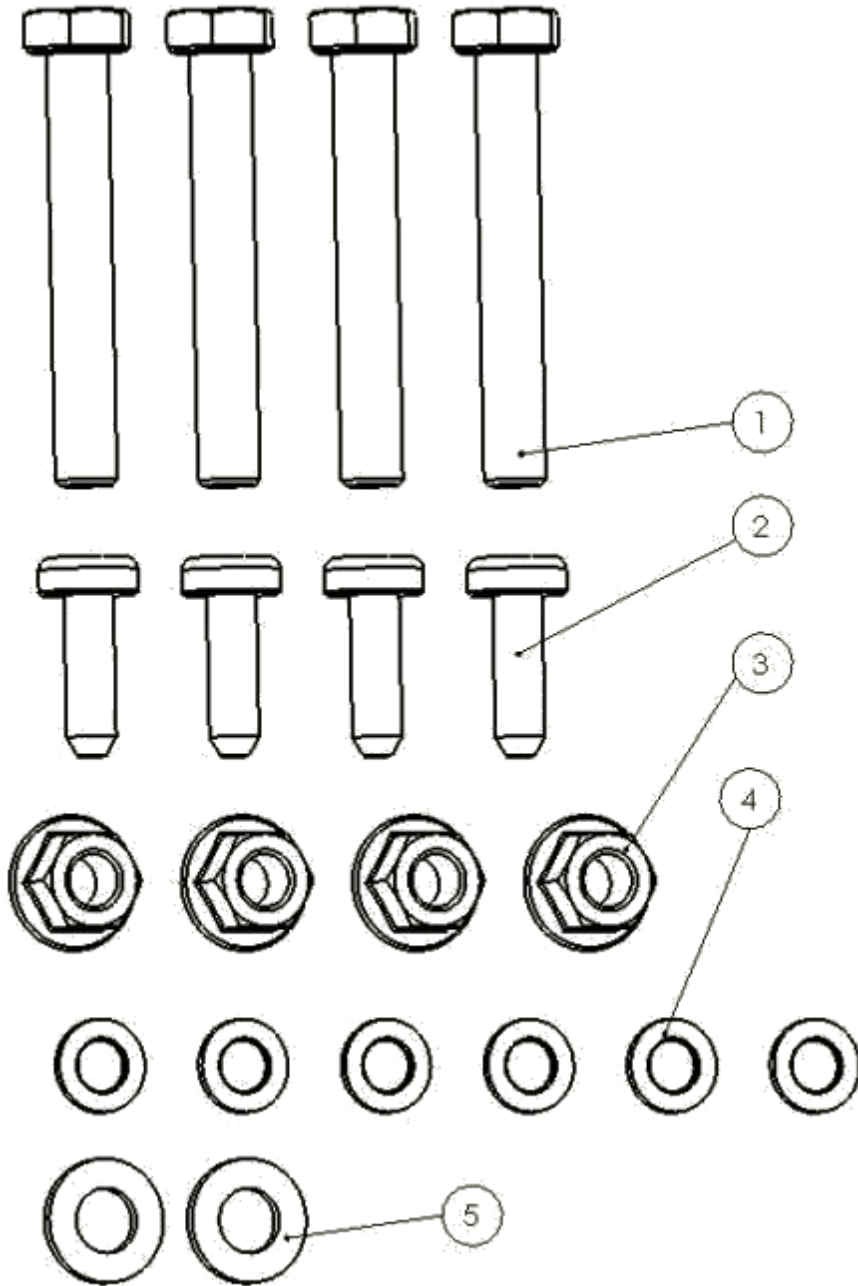
Pos.	Art. Nr.	Deutsch	Englisch	Anmerkung
1				
2	50446	CE Aufkleber	CE Decal	
3	16213	Schnittschutz Aufkleber Nr. 14	Decal Nr. 14	

Zubehör/ Equipment



Pos.	Art. Nr.	Deutsch	Englisch	Anmerkung
1	16176	Einschweißplatte mit Muttern	Weld-On Plate with Nuts	Bis 7,60 m, 25ft
2	16177	Einschweißplatte mit Muttern	Weld-On Plate with Nuts	Nur 9,15 m, 30ft
3	19009	Einschraubwinkel hinten	Weld-On Plate	

Schrauben Befestigungssatz Seitenteil/ Mounting Bolts Side Panel



Pos.	Art. Nr.	Deutsch	Englisch	Anmerkung
1	70141	Maschinenschraube	Bolt	M10x70
2	70105	Linsenkopfschraube	Tread- Forming Bolt	M8x25 DIN7500
3	70180	Sicherheitsmutter	Locking Nut	M10 DIN980V
4	70117	Kotflügelscheibe	Fender Washer	10,5x30x1,5 DIN522
5	70075	Unterlegscheibe	Washer	10,5 DIN125
1-5	16175	Schraubensatz	Fastening Set	

Allgemeine Garantiebedingungen

Zürn Harvesting GmbH & Co. KG Kapellenstraße 1 D-74214 Schöntal-Westernhausen bescheinigt hiermit jedem Käufer, einer neuen Maschine der Marke Zürn Harvesting bei einem autorisierten Fachhändler erworben, dass für Material und Verarbeitung dieser Maschine zu untenstehenden Bedingungen garantiert wird, vorausgesetzt, dass die Maschine gemäß Vorschriften der zugehörigen Betriebsanleitung eingesetzt und gewartet wird.

Die Garantie beträgt ein Jahr ab Lieferdatum und gilt innerhalb dieses Zeitraumes für bis zu 500 Betriebsstunden.

Ausschlaggebend sind das Datum der Rechnung an den Endabnehmer sowie das Datum auf der vom Händler an die Firma zurückgesandten Inbetriebnahme Erklärung, mit Unterschrift des Händlers und des Käufers versehen.

Die Garantieleistung umfasst lediglich die Rückvergütung oder Reparatur der Teile sowie Vergütung der Reparatur notwendigen Arbeitszeit auf Basis der von Zürn Harvesting zugestandenen Reparaturzeiten unter der Voraussetzung, dass der Fehler von unserem technischen Kundendienst festgestellt wurde und als von Zürn Harvesting zu vertretenden Material- oder Verarbeitungsfehler anerkannt wurde.

Von der Garantie ausgeschlossen sind folgende Fälle:

- Schäden, die auf normalen Verschleiß, Nachlässigkeit Unachtsamkeit, unsachgemäßen Einsatz, schlechte Wartung zurückzuführen sind und/oder wenn die Maschine in einen Unfall verwickelt war, wenn sie ausgeliehen oder zweckentfremdet verwendet wurde.
- Die Garantie erlischt, wenn an der Maschine technische Veränderungen ohne ausdrückliche Genehmigung der Firma Zürn Harvesting vorgenommen wurden oder wenn andere Teile als Zürn Harvesting Originalteile eingebaut wurden und/oder wenn die Reparaturen nicht von einem autorisierten Fachhändler durchgeführt wurden.
- Die Firma Zürn Harvesting haftet nicht für Schäden an der Maschine oder deren Ausrüstung während des Transportes oder des Verladens durch irgendeinen Spediteur und dies auch außerhalb der vorgeschriebenen Garantielaufzeit. Maschinen, Ausrüstung und Teile werden auf Gefahr des Empfängers versandt.
- Die Firma Zürn Harvesting haftet nicht für eventuelle Personenschäden, z.B. bei Verletzung des Maschinenbesitzers oder Dritten gegenüber.
- Ferner leistet die Firma Zürn Harvesting keinen Schadenersatz bei Ernteverlusten oder Ertragseinbußen infolge eines Defektes, eines verborgenen Fehlers oder bei Maschinenausfall.

Dem Käufer obliegt Folgendes und er trägt dafür die Kosten:

- Die normale Wartung der Maschine, das heißt Schmierung, Kontrolle und Korrektur der Ölstände, kleinere Einstellarbeiten etc.
- Kilometer-Entgelt und Reisekosten bei Monteurereinsatz
- Transport der Maschine, der Teile oder der Ausrüstung zu den Reparaturstelle und Rückbeförderung zum Ort des Einsatzes
- Verschleißteile wie Keilriemen, Reifen, Klingen, Mähscheiben, Messer, Scheibenkupplungen usw. sind von der Garantie ausgeschlossen

Allgemeine Garantiebedingungen

Die Leistungen der Garantie hängen von der genauen Beachtung folgender Vorschriften seitens des Händlers und des Käufers ab:

- Der Ersteinsatz der Maschine muss durch den Händler entsprechend den Vorschriften der Firma Zürn Harvesting erfolgen.
- Die vom Händler und Käufer vollständig ausgefüllte Garantiekarte (Maschinenpass) muss, sobald die Maschine an den Käufer ausgeliefert wurde, per Post oder E-Mail an die Firma Zürn Harvesting zurückgesandt werden.
- Die Anträge auf Garantieleistungen müssen unbedingt auf dem entsprechendem Zürn Harvesting Formular abgefasst, und vom Händler bei der Firma Zürn Harvesting innerhalb von einem Monat eingereicht werden.
- Der Antrag muss lesbar ausgefüllt werden und muss folgende Informationen enthalten:
 - Name, Anschrift und Kundennummer des Händlers
 - Name und Anschrift des Käufers
 - exakter Maschinentyp und –Bezeichnung
 - komplette Seriennummer der Maschine
 - Datum der Auslieferung an den Käufer
 - Datum des Schadenfalles
 - Anzahl der Betriebsstunden bzw. Flächenleistung der Maschine
 - genaue Beschreibung des Schadens und Angabe der vermuteten Ursache
 - Menge, Artikelnummer und Beschreibung der beschädigten Teile
 - Rechnungsnummer und –Datum der ersetzten Teile
- Die als defekt gemeldeten Teile sind kostenfrei an die Firma Zürn Harvesting zur Begutachtung mit einer Kopie des Garantieantrages zurückzuschicken. Die bei der Rücksendung der ausgetauschten Teile entstehenden Kosten gehen zu Lasten des Absenders.
- Einsatz und Wartung der Maschine müssen den Vorschriften der Betriebsanleitung entsprechen. Als Schmiermittel dürfen nur die von der Firma Zürn Harvesting vorgeschriebenen Qualitäten und Mengen verwendet werden.
- Die Entscheidung der Firma Zürn Harvesting ist, unabhängig vom Inhalt des Garantieantrages, endgültig und unwiderruflich und der Käufer verpflichtet sich diese Entscheidung zu akzeptieren.
- Wenn der Garantieantrag abgelehnt wurde, hat der Händler eine Frist von 15 Tagen, beginnend mit dem Tag des Eingangs der Entscheidung der Firma Zürn Harvesting, um die Rücksendung der Schadensteile zu verlangen. Nach Verstreichen dieser Frist werden die Teile systematisch zerstört.

Zusätzliche Bestimmungen und Haftungseinschränkung

- Die Garantie ist nicht ohne vorherige schriftliche Genehmigung der Firma Zürn Harvesting an andere übertragbar.
- Die Händler haben weder das Recht noch die Befugnis, im Namen der Firma Zürn Harvesting Verpflichtungen einzugehen, ob ausdrücklich oder stillschweigend.
- Die von der Firma Zürn Harvesting oder ihren Beauftragten geleistete technische Unterstützung zur Reparatur der Maschine schließt jegliche weitere Haftung der Firma Zürn Harvesting aus und hat keinerlei Einfluss auf die vorliegenden Garantiebedingungen.
- Die Firma Zürn Harvesting behält sich das Recht vor, ohne Vorankündigung die Auslegung der Maschine zu ändern. Sie ist nicht verpflichtet, diese Veränderung auf bereits verkaufte oder im Einsatz befindliche Maschinen zu übertragen.
- Ferner kann aufgrund des sich rasch entwickelnden Stands der Technik keine Gewähr für die in dieser Betriebsanleitung und in anderen technischen Merkblättern enthaltenen Maschinenbeschreibungen übernommen werden.
- Die vorliegende Garantie schließt jede weitere Haftung der Firma Zürn Harvesting aus, sei es eine gesetzliche oder vertraglich festgelegte Verpflichtung, ob ausdrücklich oder stillschweigend. Die Haftung der Firma Zürn Harvesting kann auf keinem Fall über die in den vorangehenden Absätzen festgelegten Bestimmungen hinausgehen. Die Firma Zürn Harvesting haftet insbesondere nicht und leistet keinen Schadensersatz für materielle und körperliche Schäden, Ernteverluste oder irgendwie eingegangene Verpflichtungen sowie für alle wie auch immer gearteten Folgen irgendeines versteckten Mangels oder Fertigungsfehlers im Rahmen der vorliegenden Garantiebestimmungen.

Drehmomente für metrische Schrauben

Schrauben	Güteklasse 4.8				Güteklasse 8.8 oder 9.8				Güteklasse 10.9				Güteklasse 12.9			
	Eingeölt ^a		Trocken ^b		Eingeölt		Trocken ^b		Eingeölt		Trocken ^b		Eingeölt		Trocken ^b	
Größe	N•m	lb-in	N•m	lb-in	N•m	lb-in	N•m	lb-in	N•m	lb-in	N•m	lb-in	N•m	lb-in	N•m	lb-in
M6	4,7	42	6	53	8,9	79	11,3	100	13	115	16,5	146	15,5	137	19,5	172
M8	11,5	102	14,5	128	22	194	27,5	243	32	23,5	40	29,5	37	27,5	47	35
M10	23	204	29	21	43	32	55	40	63	46	80	59	75	55	95	70
M12	40	29,5	50	37	75	55	95	70	110	80	140	105	130	95	165	120
M14	63	46	80	59	120	88	150	110	175	130	220	165	205	150	260	190
M16	100	74	125	92	190	140	240	175	275	200	350	255	320	235	400	300
M18	135	100	170	125	265	195	330	245	375	275	475	350	440	325	560	410
M20	190	140	245	180	375	275	475	350	530	390	675	500	625	460	790	580
M22	265	195	330	245	510	375	650	480	725	535	920	680	850	625	1080	800
M24	330	245	425	315	650	80	820	600	920	680	1150	850	1080	800	1350	1000
M27	490	360	625	460	950	700	1200	885	1350	1000	1700	1250	1580	1160	2000	1475
M30	660	490	850	625	1290	950	1630	1200	1850	1350	2300	1700	2140	1580	2700	2000
M33	900	665	1150	850	1750	1300	2200	1625	2500	1850	3150	2325	2900	2150	3700	2730
M36	1150	850	1450	1075	2250	1650	2850	2100	3200	2350	4050	3000	3750	2770	4750	3500

Die angegebenen Drehmomente sind Richtwerte. Diese Werte NICHT verwenden, wenn ein anderes Drehmoment oder ein anderes Befestigungsverfahren für eine bestimmte Anwendung angegeben ist. Für Schrauben und Muttern aus Edelstahl oder für Muttern an Bügelschrauben siehe spezifische Anweisungen. Kontermuttern mit Plastikeinsatz oder gebördelte Stahl-Kontermutter mit dem in der Tabelle angegebenen entsprechenden Drehmoment für trockene Schrauben und Muttern anziehen, sofern nicht andere Anweisungen gegeben werden.

Scherbolzen sind so ausgelegt, dass sie bei einer bestimmten Belastung abgeschert werden. Beim Austausch von Scherbolzen nur Bolzen gleicher Güte verwenden. Beim Austausch von Schrauben und Muttern darauf achten, dass entsprechende Teile gleicher oder höherer Güte verwendet werden. Schrauben und Muttern höherer Güte mit dem gleichen Drehmoment anziehen wie die ursprünglich verwendeten Teile. Sich vergewissern, dass die Gewinde sauber und die Schrauben richtig eingesetzt sind. Wenn möglich, normale und verzinkte Schrauben und Muttern (mit Ausnahme von Kontermuttern, Radschrauben oder -muttern) einölen, wenn nicht bei der spezifischen Anwendung andere Anweisungen gegeben werden.

„Eingeölt“ bedeutet, dass die Schrauben mit einem Schmiermittel wie z. B. Motoröl versehen werden, oder dass phosphatierte oder geölte Schrauben ab M20 verwendet werden.

„Trocken“ bedeutet, dass normale oder verzinkte Schrauben ohne jede Schmierung bzw. Schrauben mit einer Größe zwischen M6 und M18 mit Zinkbeschichtung verwendet werden.

Kontakt

Ersatzteilbestellung / Spare parts order / Commande des pièces:

Tel.: 0049 (0) 7943 / 9105-42

Fax. 0049 (0) 7943 / 9105-33

E-Mail: parts@zuern.de

ZÜRN

H A R V E S T I N G